

# Trebuchet V1

Sandro Bauer  
Dieberg 22a  
93437 Furth im Wald  
Mitglied von

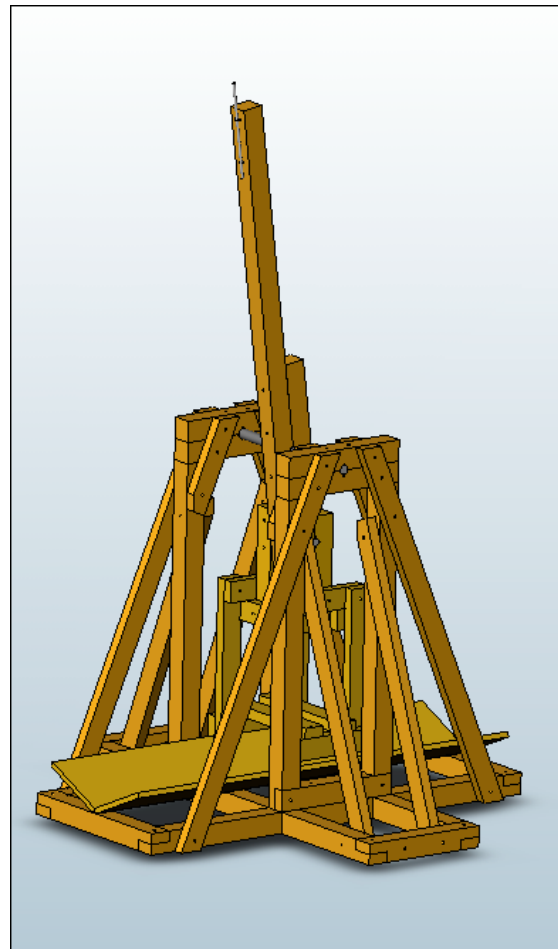
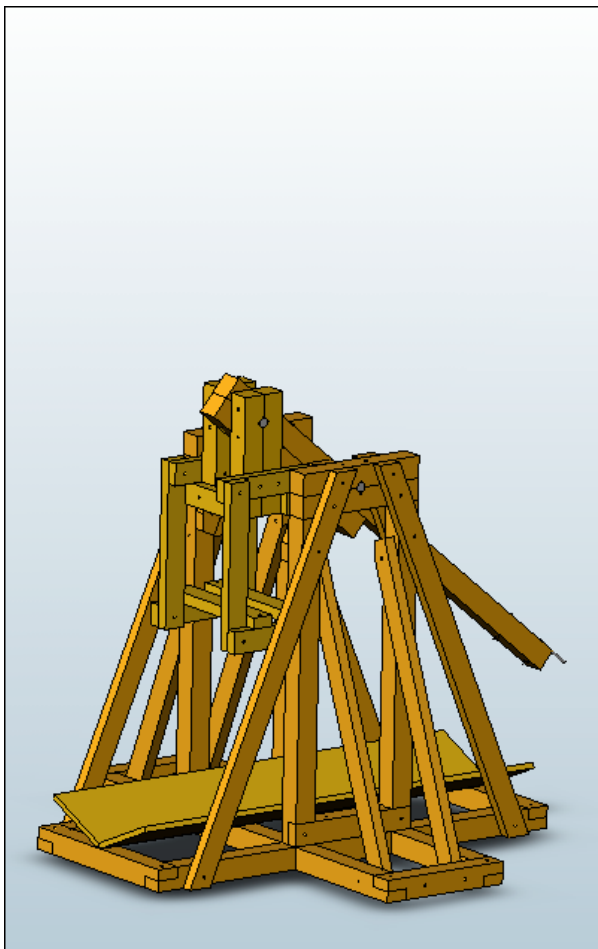
Arma-Georgii e.V. Furth im Wald

[www.arma-georgii.de](http://www.arma-georgii.de)

Besuchen Sie auch unseren Mittelaltermarkt mit Lagerleben und Schwertkampfturnier.

Infos unter:

[www.cave-gladium.de](http://www.cave-gladium.de)



## Anmerkung zur Konstruktion

- die Konstruktion wurde mit einem Mechanik-CAD erstellt
- ich weiß, dass für einen Schreiner, oder gar Zimmerer die Kommastelle beim Millimeter keine Rolle spielt, aber das Programm machts eben so. Vielleicht fühlt sich ja einer bei der Ehre gepackt und schneidet mal mit seiner Handkreissäge auf den hundertstel Millimeter genau (muß aber nicht)
- alle Maßangaben sind in Millimeter
- bei der Konstruktion bin ich davon ausgegangen, dass Vierkanthölzer 12cm x12cm zur Verfügung stehen (war zumindest bei uns der Fall)
- alle unbemaßten Bohrungen haben Durchmesser 12mm
- die Einzelteile werden mit Gewindestangen M10 verschraubt (Beilagscheibe und Mutter M10), soweit nicht anders angegeben. Dies hat den Vorteil, dass man's wieder zerlegen kann
- die Holzüberlappungen und die überstehenden Enden der Gewindestangen kann man mit Leder, Stoff oder besser Seile abdecken, so dass zumindest der authentische Anschein gewahrt bleibt
- die Konstruktion setzt sich aus einer Hauptbaugruppe und vier Unterbaugruppen mit div. Einzelteilen zusammen:

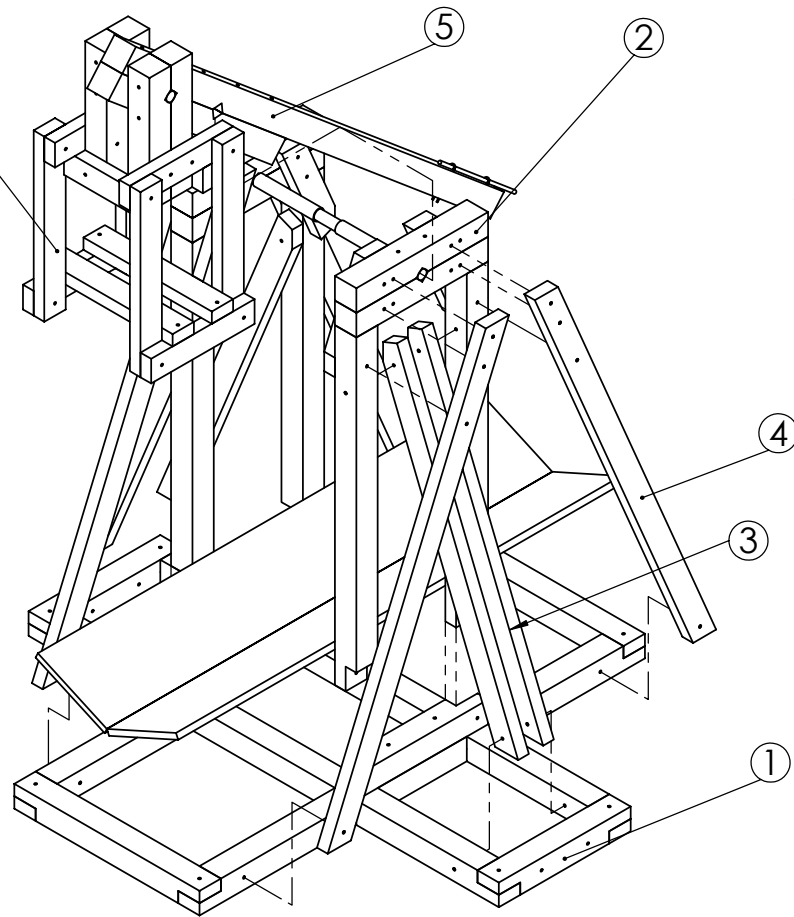
11669-000-000	Baugruppe:	Zusammenbau komplett
11669-000-001	Teil:	Versteifung mittel
11669-000-002	Teil:	Versteifung lang
11669-010-000	Baugruppe:	Grundrahmen
11669-020-000	Baugruppe:	Lagerbock
11669-030-000	Baugruppe:	Hebel
11669-040-000	Baugruppe:	Gegengewicht

- dieser modulare Aufbau hat den Vorteil, dass man nicht immer alles zerlegen muß, wenn man's transportieren will
- das Teil 11669-020-002 wurde nicht vergessen, sondern ist im Laufe der Konstruktion entfallen; der Unterlagensatz sollte also vollständig sein
- die WurfSchlinge und der Abzugsmechanismus sind individuell zu gestalten, ebenso der Aufbau des Gewichtskorbes (die Breite des Gewichtskorbes nicht überschreiten; auch daran denken, dass man die Maschine noch Spannen und Laden muß; großes Gewicht = viel Plagerei)
- in einer optimierten Version haben wir eine Weite von über 100m erreicht, mit einem kleinen Plasterstein 8x8x8cm als Wurfgeschöß. Alte Bälle mit Montageschaum als Füllung eignen sich ebenso gut als Geschöß und tun fast garnicht weh.
- dieses Trebuchet nutzen wir als Übungsaufbau; im Anschluß kann man die Größe gerne skalieren und etwas „übermütiger“ werden
- Wichtig für die Reichweite und die Effektivität ist die Auslegung der Schlinge und des „Schlingeneinhakemechanismus“ am Wurfarm. Übung und Tests machen hier den Meister und zeigen den wahren Experten.
- **Haftungsausschluß: für Schäden und Verletzungen, sowohl beim Bedienpersonal, als auch bei Dritten übernehme ich keine Haftung. Dies gilt auch für Beschädigungen oder gar Verletzungen die durch das Geschöß verursacht werden. Das Bedienpersonal hat dafür Sorge zu Tragen, dass sich niemand im Schußfeld befindet und das Schußfeld durch das Bedienpersonal gut einzusehen ist.**

Bei unseren Auftritten bei div. Mittelalterfesten sind wir mit unserem „kleinen“ Trebuchet immer gut angekommen. Von Vorteil ist natürlich, dass es einigermaßen handlich und transportabel ist

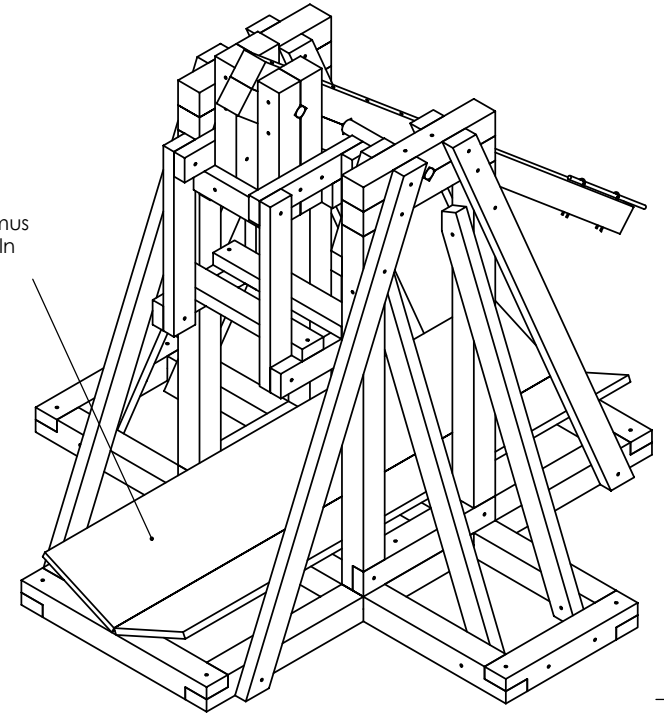
Viel Spaß und viel Erfolg bei der Montage und bei den Tests

Sandro Bauer  
Dieberg 22a  
93437 Furth im Wald  
- Germany –  
Tel.: \*49 (0) 9973 80 25 08  
[bauer.privat@t-online.de](mailto:bauer.privat@t-online.de)  
[www.arma-georgii.de](http://www.arma-georgii.de)



"Abschußrampe" kann individuell gestaltet werden, je nach verfügbarem Material.

ACHTUNG: ein Spann-/Verriegelungs-/Abzugsmechanismus wurde nicht konstruiert, kann aber aus einfachsten Mitteln realisiert werden.



POS.NR.	MENGE	BEZEICHNUNG	ZEICHNUNGSNUMMER
1	1	Grundrahmen	11669-010-000
2	1	Lagerbock	11669-020-000
3	4	Versteifung mittel	11669-000-001
4	4	Versteifung lang	11669-000-002
5	1	Hebel	11669-030-000
6	1	Gegengewicht	11669-040-000

Sandro Bauer  
Dieberg 22a  
93437 Furth im Wald  
- Germany -

FINISH:

DEBUR AND  
BREAK SHARP  
EDGES

DO NOT SCALE DRAWING

REVISION

# Arma-Georgii

	NAME	SIGNATURE	DATE		
DRAWN					
CHK'D					
APPV'D					
MFG					
Q.A				MATERIAL:	
				WEIGHT:	

TITLE:

Trebuchet V1  
Zusammenbau

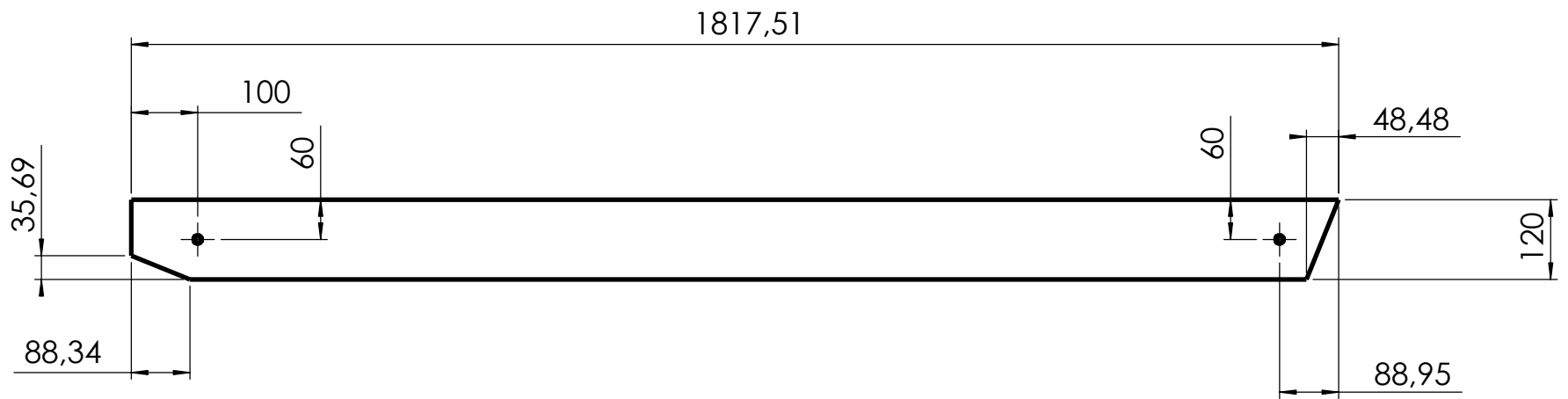
DWG NO.

11669-000-000

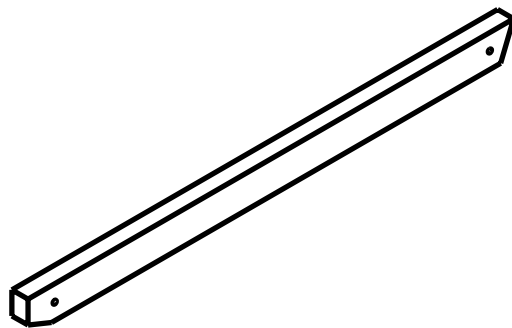
A4

SCALE:1:20

SHEET 1 OF 1

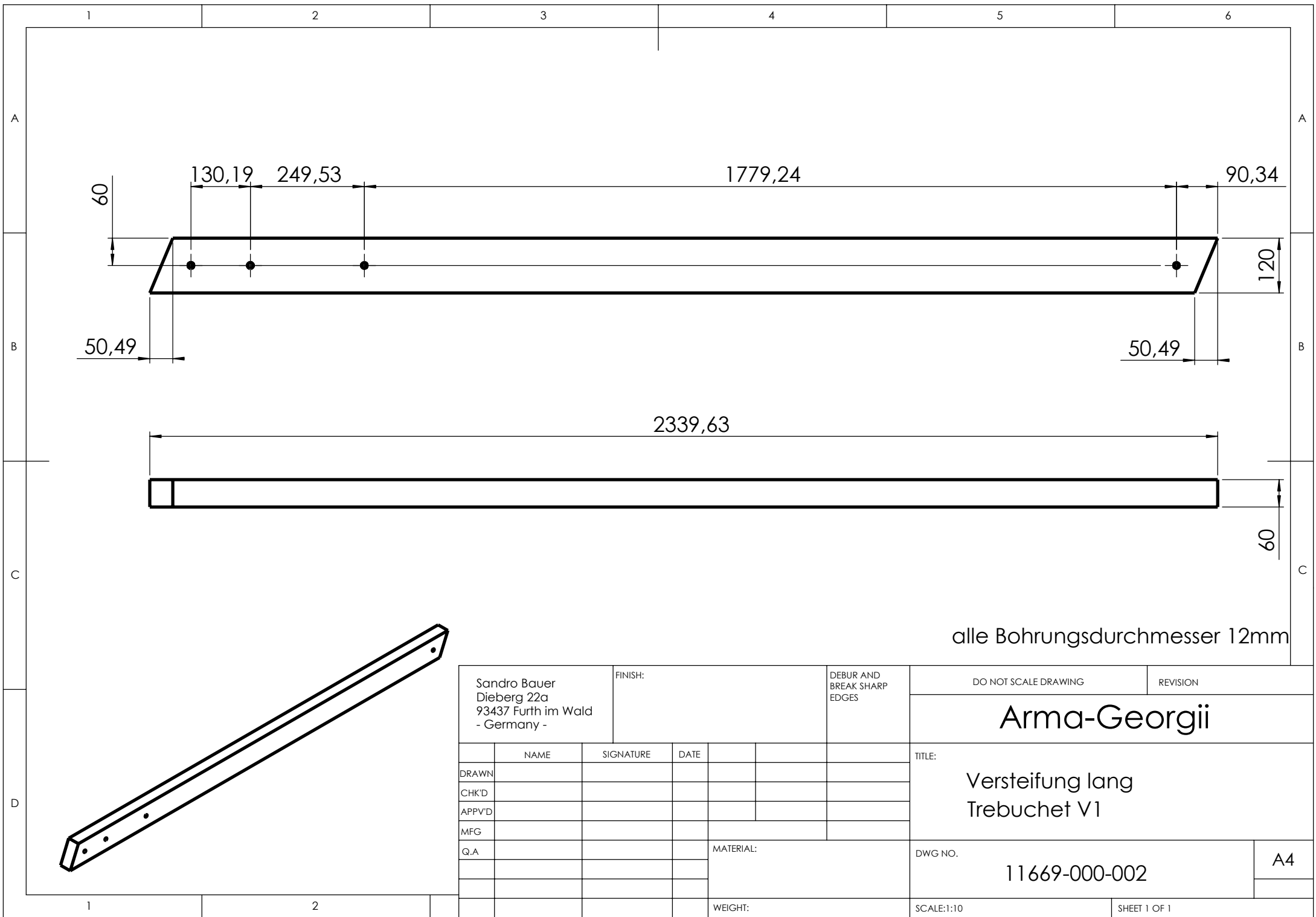


alle Bohrungsdurchmesser 12mm



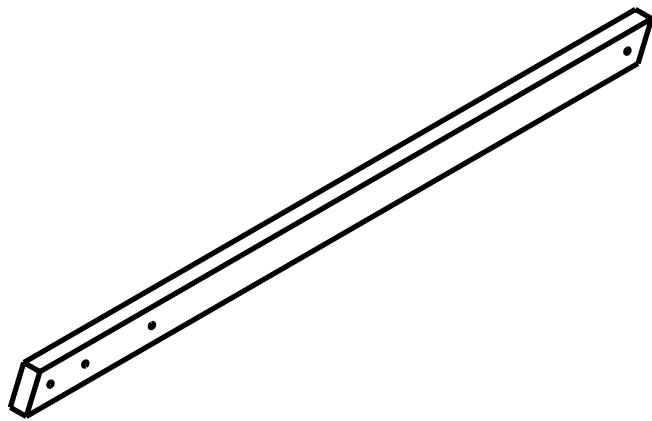
Sandro Bauer Dieberg 22a 93437 Furth im Wald - Germany -		FINISH:		DEBUR AND BREAK SHARP EDGES		DO NOT SCALE DRAWING		REVISION	
						<b>Arma-Georgii</b>			
						TITLE: Verst€pfung mittel Trebuchet V1			
						DWG NO. 11669-000-001		A4	
						WEIGHT:		SCALE:1:10	
						SHEET 1 OF 1			

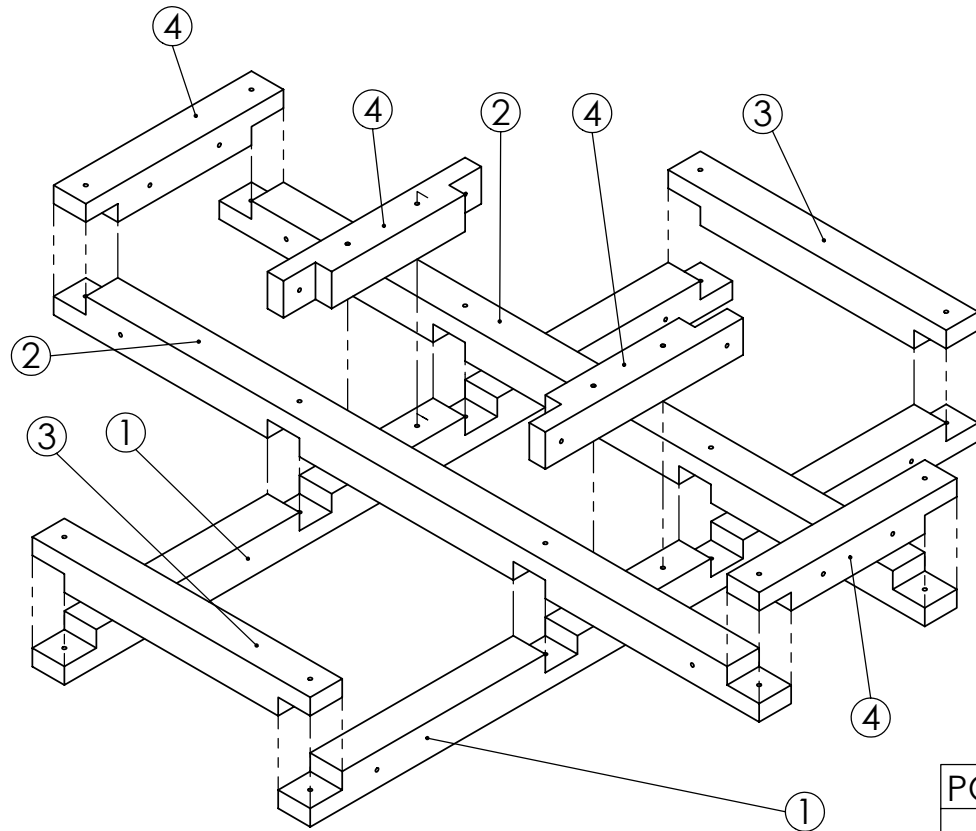
	NAME	SIGNATURE	DATE		
DRAWN					
CHK'D					
APPV'D					
MFG					
Q.A				MATERIAL:	



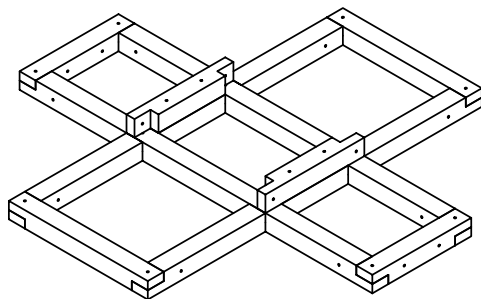
alle Bohrungsdurchmesser 12mm

Sandro Bauer Dieberg 22a 93437 Furth im Wald - Germany -		FINISH:		DEBUR AND BREAK SHARP EDGES		DO NOT SCALE DRAWING		REVISION	
						<b>Arma-Georgii</b>			
						TITLE: Versteifung lang Trebuchet V1			
						DWG NO. 11669-000-002		A4	
						WEIGHT:		SCALE:1:10	
								SHEET 1 OF 1	



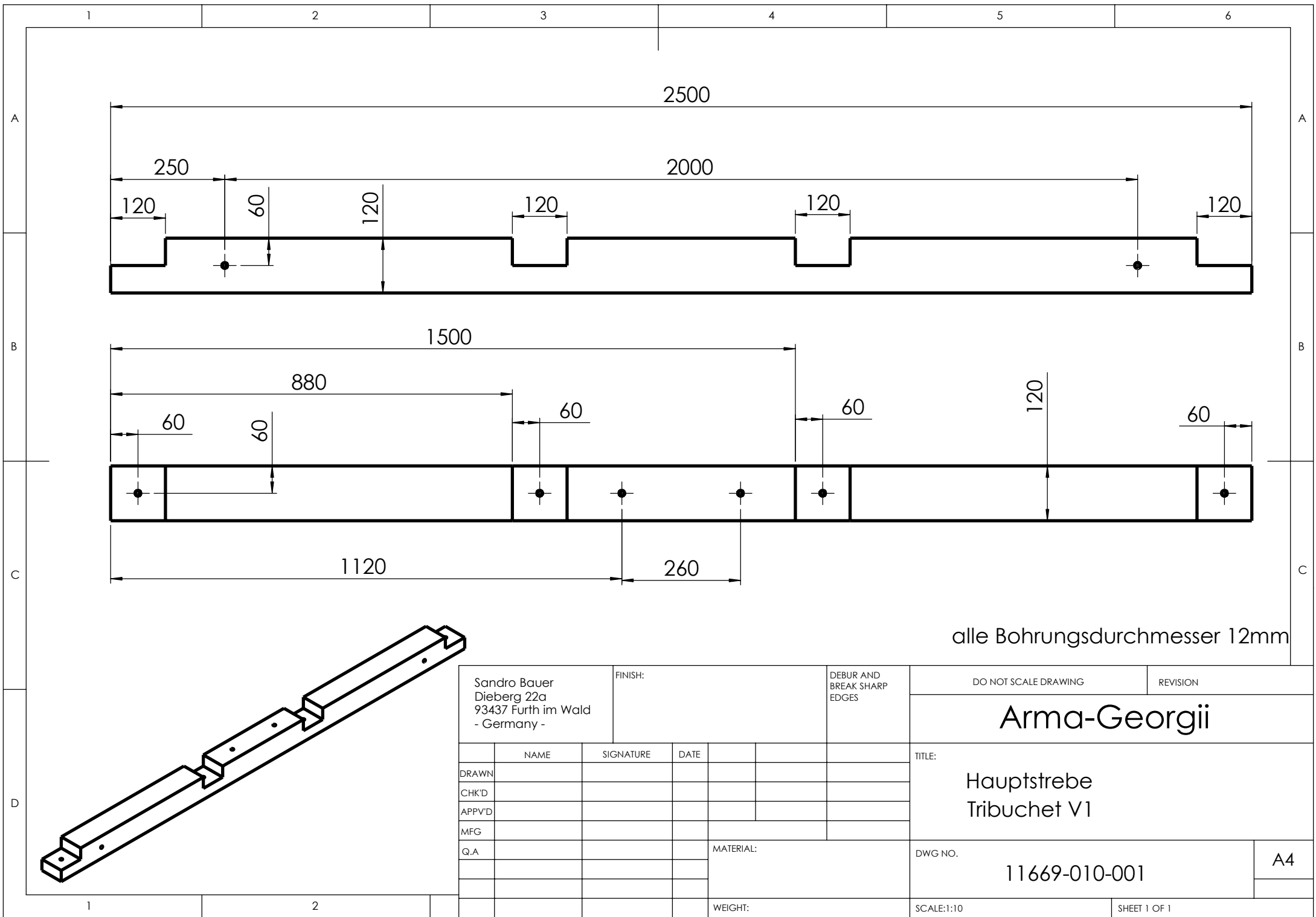


POS.NR.	MENGE	BEZEICHNUNG	ZEICHNUNGSNUMMER
1	2	Hauptstrebe	11669-010-001
2	2	Hauptstrebe, quer	11669-010-002
3	2	Querstrebe 1	11669-010-003
4	4	Querstrebe 2	11669-010-004



Sandro Bauer Dieberg 22a 93437 Furth im Wald - Germany -		FINISH:		DEBUR AND BREAK SHARP EDGES		DO NOT SCALE DRAWING		REVISION	
						<h1>Arma-Georgii</h1>			
						TITLE: <h2>Grundrahmen Tribuchet V1</h2>			
				MATERIAL:		DWG NO.		A4	
				WEIGHT:		SCALE:1:40		SHEET 1 OF 1	

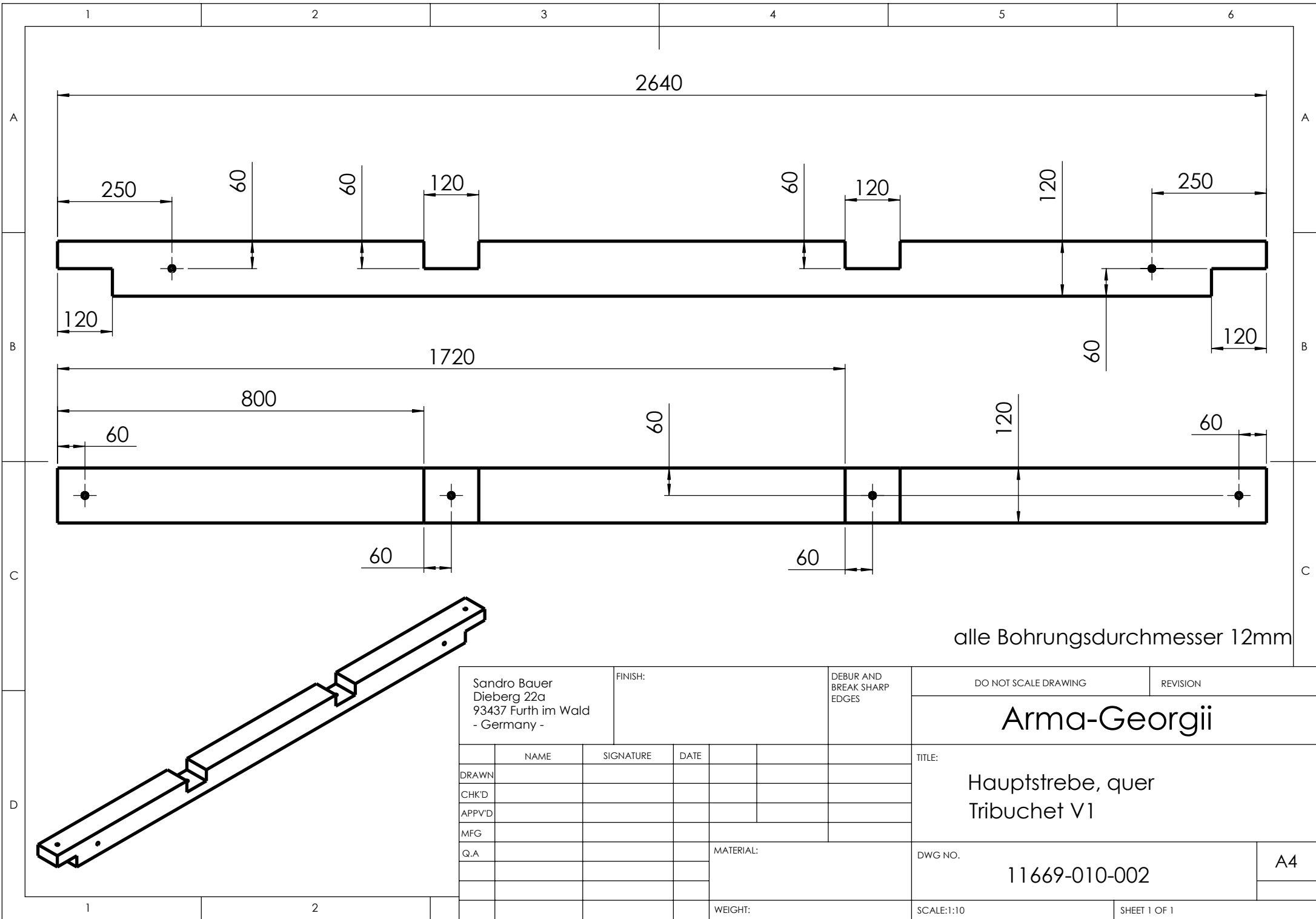
	NAME	SIGNATURE	DATE		
DRAWN					
CHK'D					
APPV'D					
MFG					
Q.A					



alle Bohrungsdurchmesser 12mm

Sandro Bauer Dieberg 22a 93437 Furth im Wald - Germany -		FINISH:		DEBUR AND BREAK SHARP EDGES		DO NOT SCALE DRAWING		REVISION		
						<h1>Arma-Georgii</h1>				
						TITLE: <h2>Hauptstrebe Tribuchet V1</h2>				
						DWG NO.		11669-010-001		A4
						WEIGHT:		SCALE:1:10		SHEET 1 OF 1

	NAME	SIGNATURE	DATE			
DRAWN						
CHK'D						
APPV'D						
MFG						
Q.A					MATERIAL:	

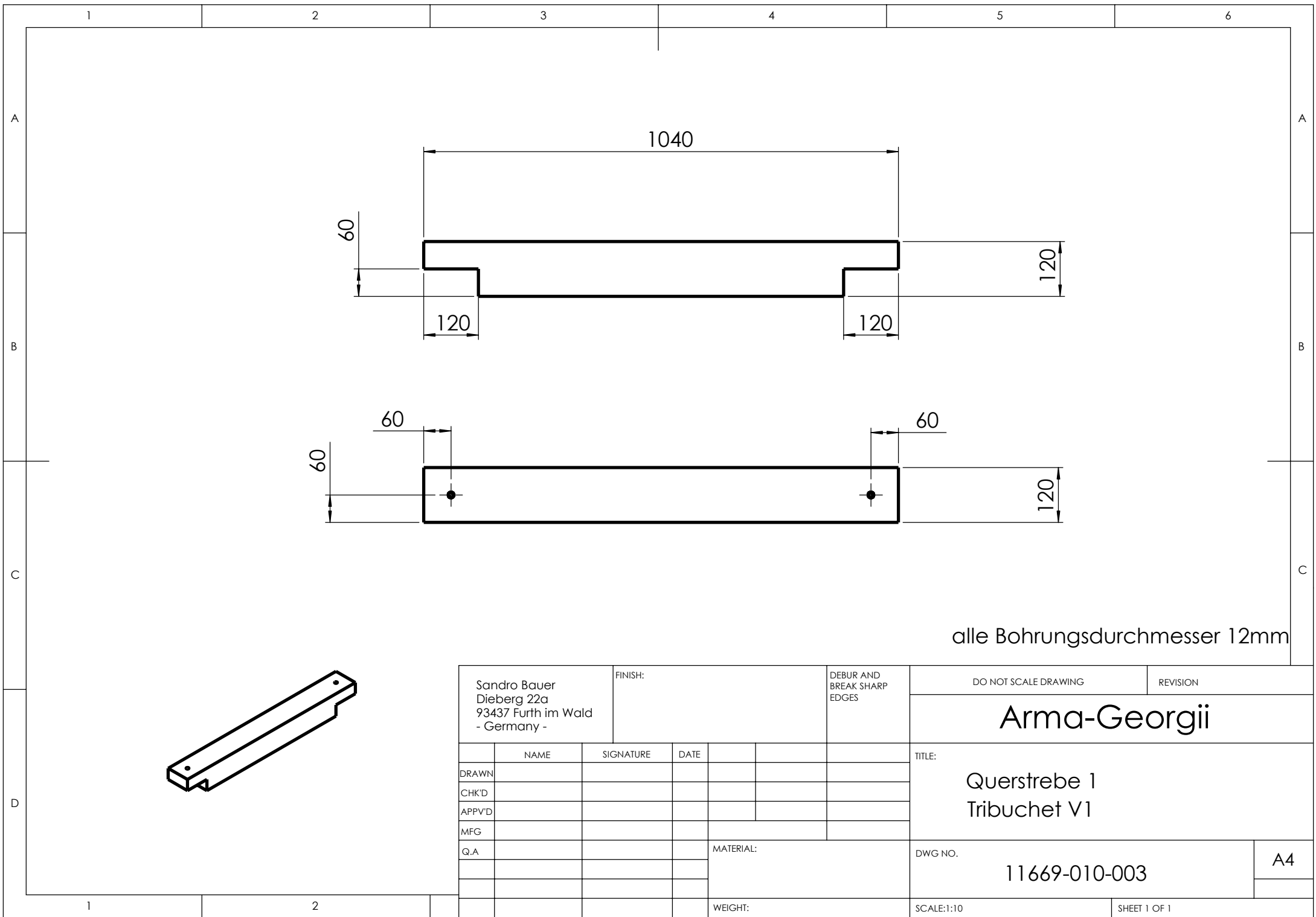


alle Bohrungsdurchmesser 12mm

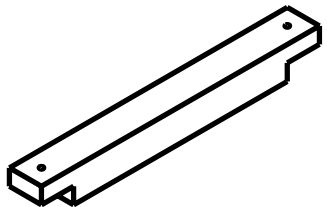
Sandro Bauer Dieberg 22a 93437 Furth im Wald - Germany -		FINISH:		DEBUR AND BREAK SHARP EDGES	
	NAME	SIGNATURE	DATE		
DRAWN					
CHK'D					
APPV'D					
MFG					
Q.A				MATERIAL:	
				WEIGHT:	

DO NOT SCALE DRAWING		REVISION	
<b>Arma-Georgii</b>			
TITLE: Hauptstrebe, quer Tribuchet V1			
DWG NO. 11669-010-002		A4	
SCALE:1:10		SHEET 1 OF 1	



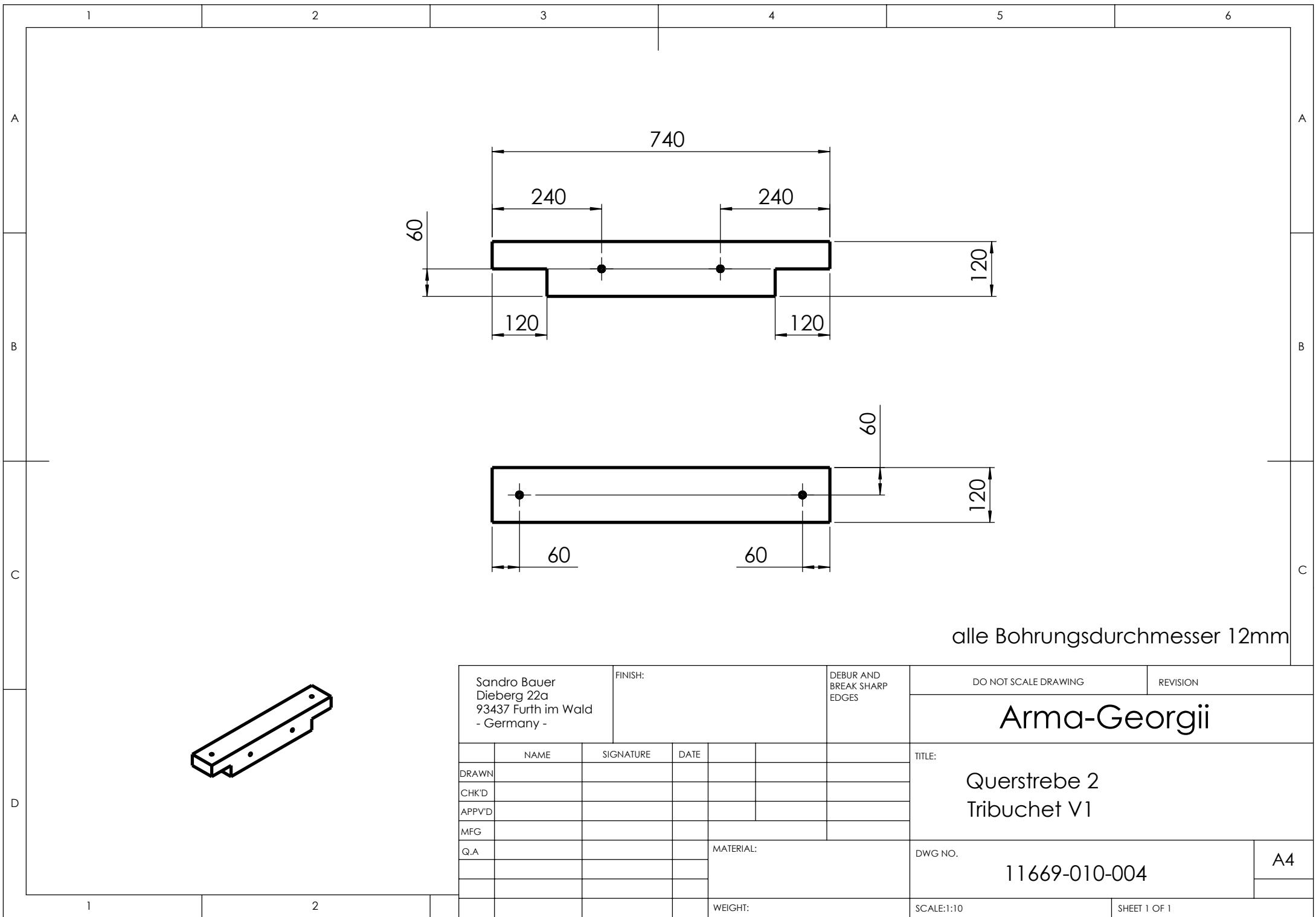


alle Bohrungsdurchmesser 12mm



Sandro Bauer Dieberg 22a 93437 Furth im Wald - Germany -		FINISH:		DEBUR AND BREAK SHARP EDGES		DO NOT SCALE DRAWING		REVISION	
						<b>Arma-Georgii</b>			
						TITLE: Querstrebe 1 Tribuchet V1			
						DWG NO.		A4	
						11669-010-003			
						WEIGHT:		SCALE:1:10	
								SHEET 1 OF 1	

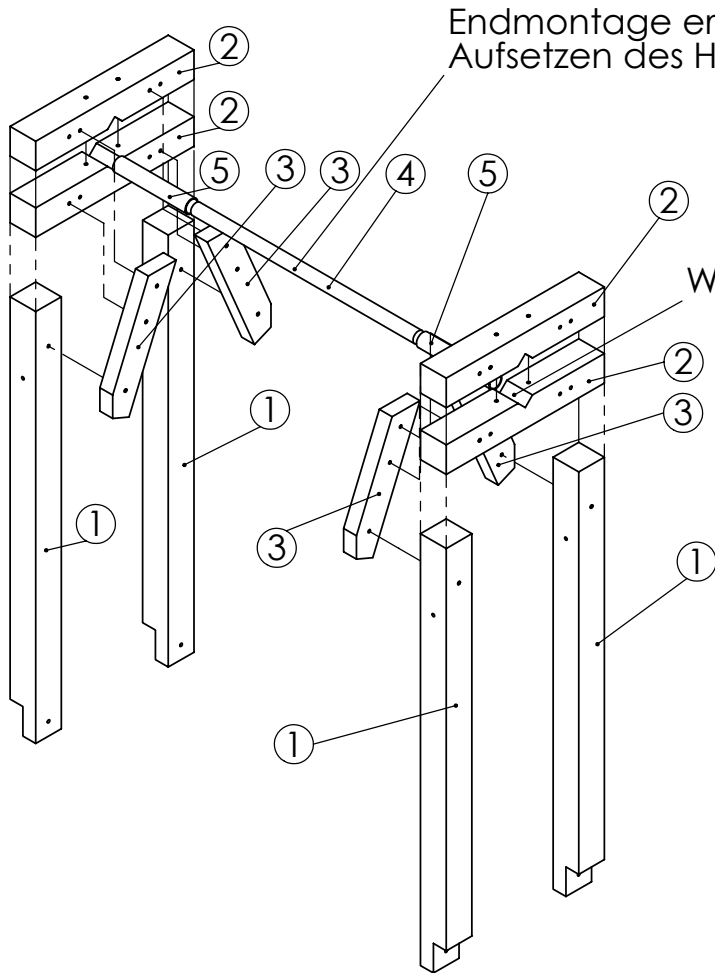
	NAME	SIGNATURE	DATE		
DRAWN					
CHK'D					
APPV'D					
MFG					
Q.A				MATERIAL:	



alle Bohrungsdurchmesser 12mm

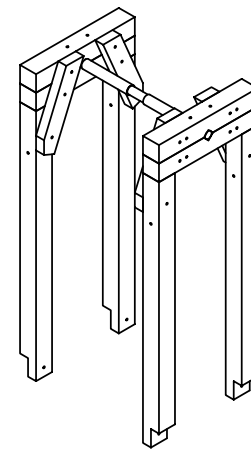
Sandro Bauer Dieberg 22a 93437 Furth im Wald - Germany -		FINISH:		DEBUR AND BREAK SHARP EDGES	
NAME	SIGNATURE	DATE			
DRAWN					
CHK'D					
APPV'D					
MFG					
Q.A				MATERIAL:	
				WEIGHT:	

DO NOT SCALE DRAWING		REVISION	
<b>Arma-Georgii</b>			
TITLE: Querstrebe 2 Tribuchet V1			
DWG NO. 11669-010-004		A4	
SCALE:1:10		SHEET 1 OF 1	



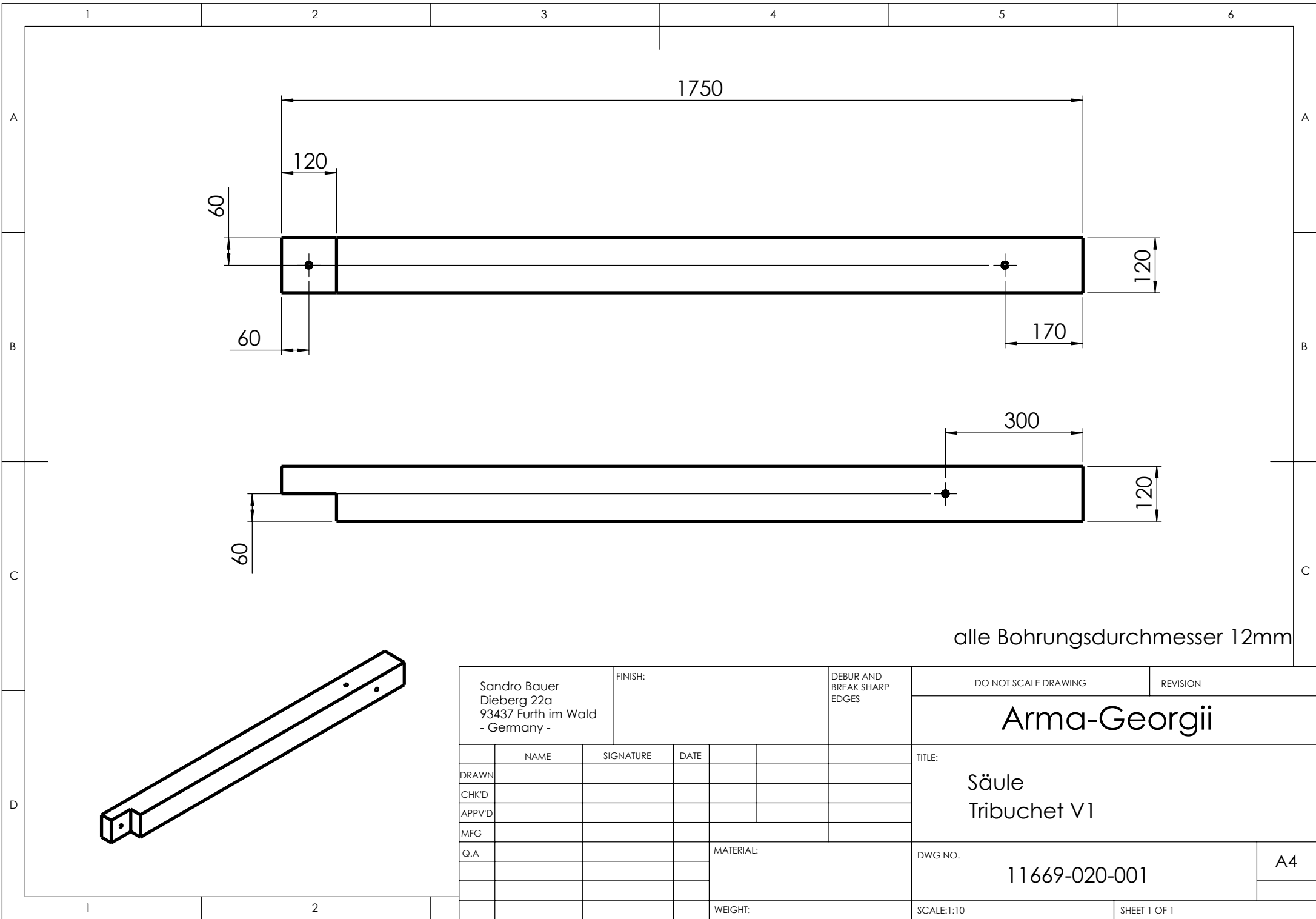
Endmontage erst nach  
Aufsetzen des Hebels (11669-030-000)

Wichtig: Klemmflächen für  
Lagerachse, beidseitig

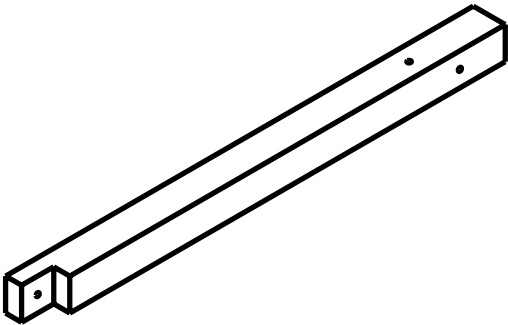


POS.NR.	MENGE	BEZEICHNUNG	ZEICHNUNGSNUMMER
1	4	Säule	11669-020-001
2	4	Lager	11669-020-003
3	4	Versteifung klein	11669-020-004
4	1	Lagerachse	11669-020-005
5	2	Distanzrohr	11669-020-006

Sandro Bauer Dieberg 22a 93437 Furth im Wald - Germany -		FINISH:		DEBUR AND BREAK SHARP EDGES		DO NOT SCALE DRAWING		REVISION		
						<b>Arma-Georgii</b>				
						TITLE: Lagerbock Tribuchet V1				
						DWG NO.		11669-020-000		A4
						WEIGHT:		SCALE:1:40		SHEET 1 OF 1

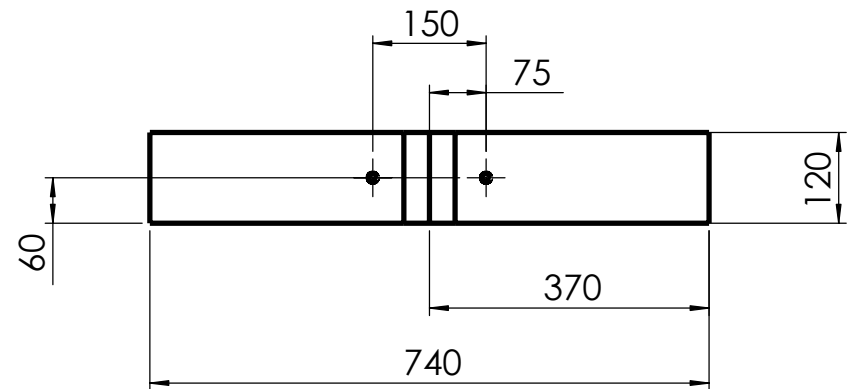
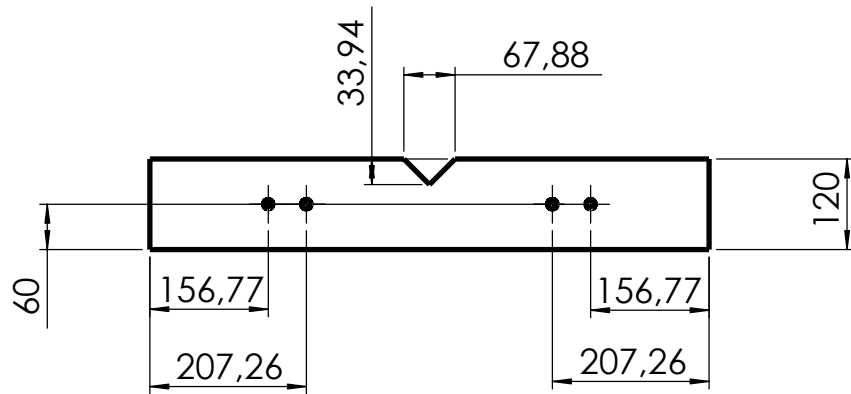


alle Bohrungsdurchmesser 12mm

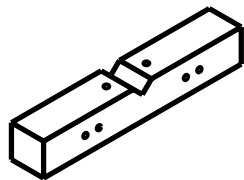


Sandro Bauer Dieberg 22a 93437 Furth im Wald - Germany -		FINISH:		DEBUR AND BREAK SHARP EDGES		DO NOT SCALE DRAWING		REVISION	
						<h1>Arma-Georgii</h1>			
						TITLE: <h2>Säule Tribuchet V1</h2>			
				MATERIAL:		DWG NO. <b>11669-020-001</b>		A4	
				WEIGHT:		SCALE:1:10		SHEET 1 OF 1	

	NAME	SIGNATURE	DATE		
DRAWN					
CHK'D					
APPV'D					
MFG					
Q.A					

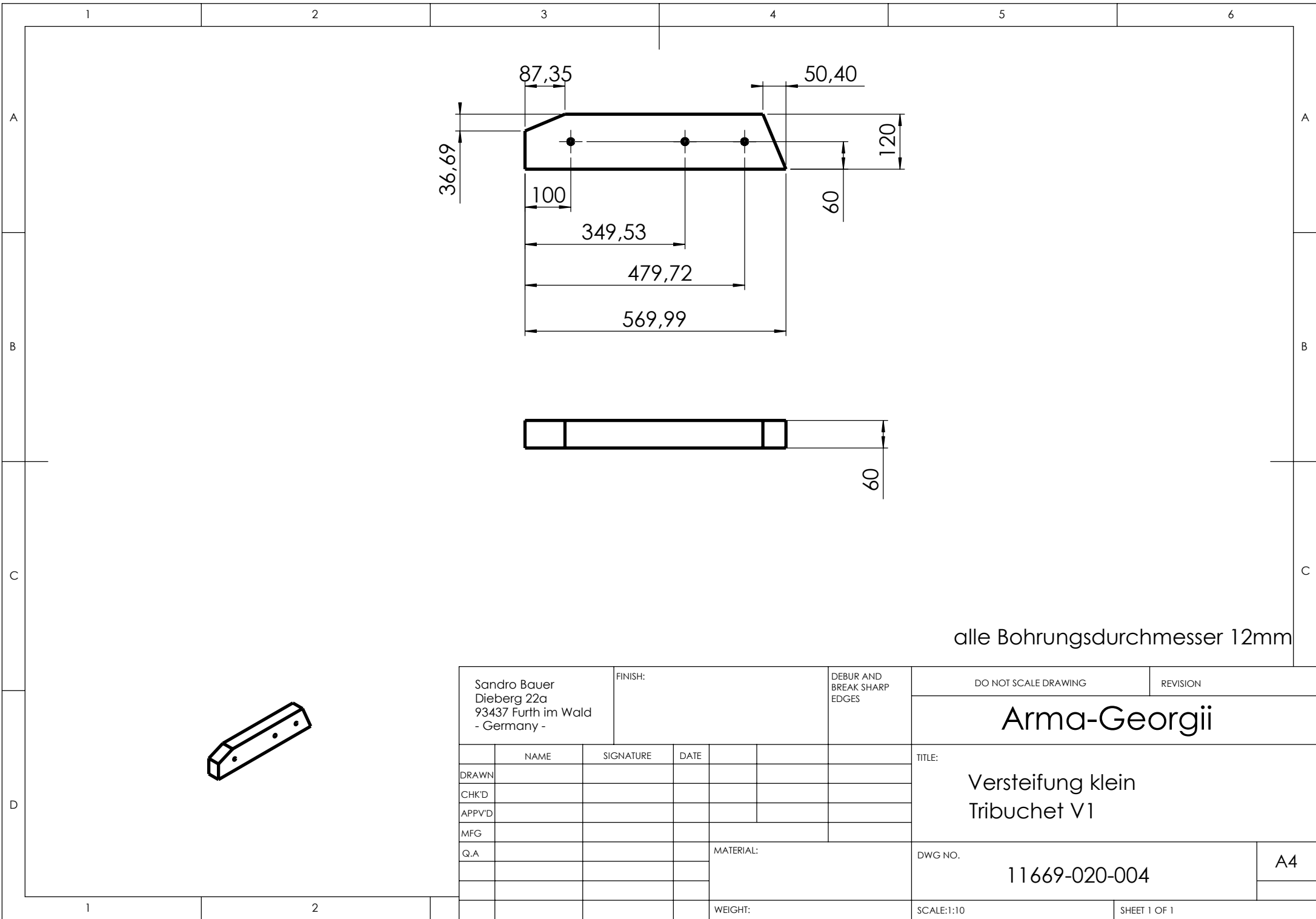


alle Bohrungsdurchmesser 12mm



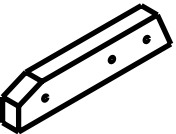
Sandro Bauer Dieberg 22a 93437 Furth im Wald - Germany -		FINISH:		DEBUR AND BREAK SHARP EDGES		DO NOT SCALE DRAWING		REVISION	
						<b>Arma-Georgii</b>			
						TITLE: <b>Lager Tribuchet V1</b>			
						DWG NO. <b>11669-020-003</b>		A4	
						WEIGHT:		SCALE:1:10	
						SHEET 1 OF 1			

	NAME	SIGNATURE	DATE		
DRAWN					
CHK'D					
APPV'D					
MFG					
Q.A				MATERIAL:	



alle Bohrungsdurchmesser 12mm

Sandro Bauer Dieberg 22a 93437 Furth im Wald - Germany -		FINISH:		DEBUR AND BREAK SHARP EDGES		DO NOT SCALE DRAWING		REVISION	
						<b>Arma-Georgii</b>			
						TITLE: Versteifung klein Tribuchet V1			
						DWG NO. 11669-020-004		A4	
						WEIGHT:		SCALE:1:10	
								SHEET 1 OF 1	



1

2

3

4

5

6

A

A

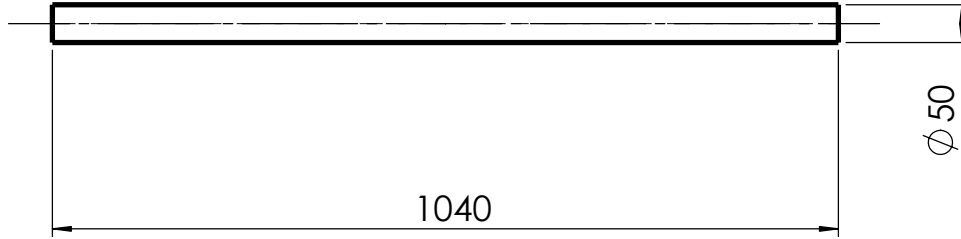
B

B

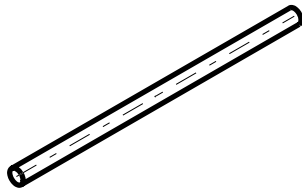
C

C

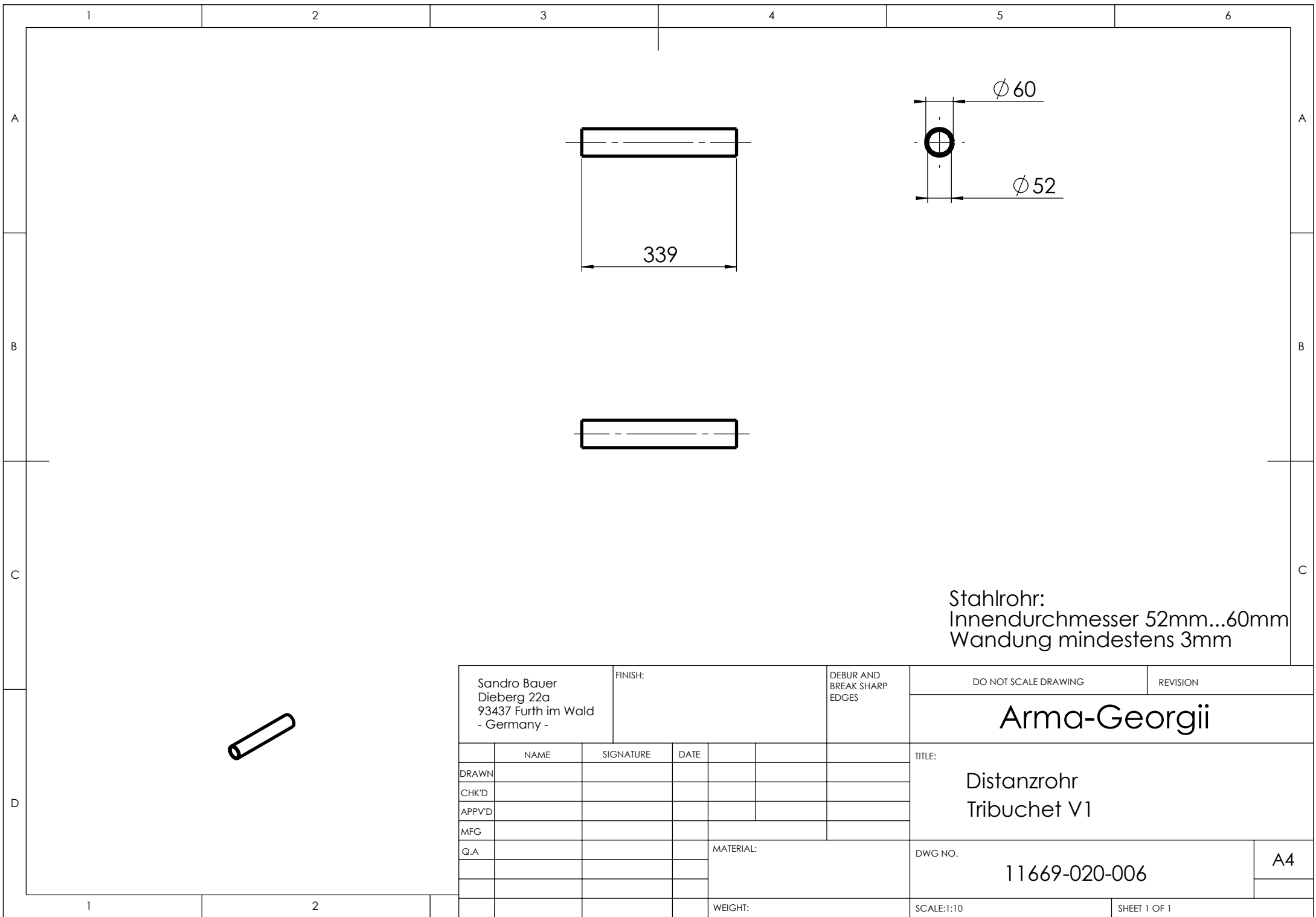
D



Stahlwelle St37



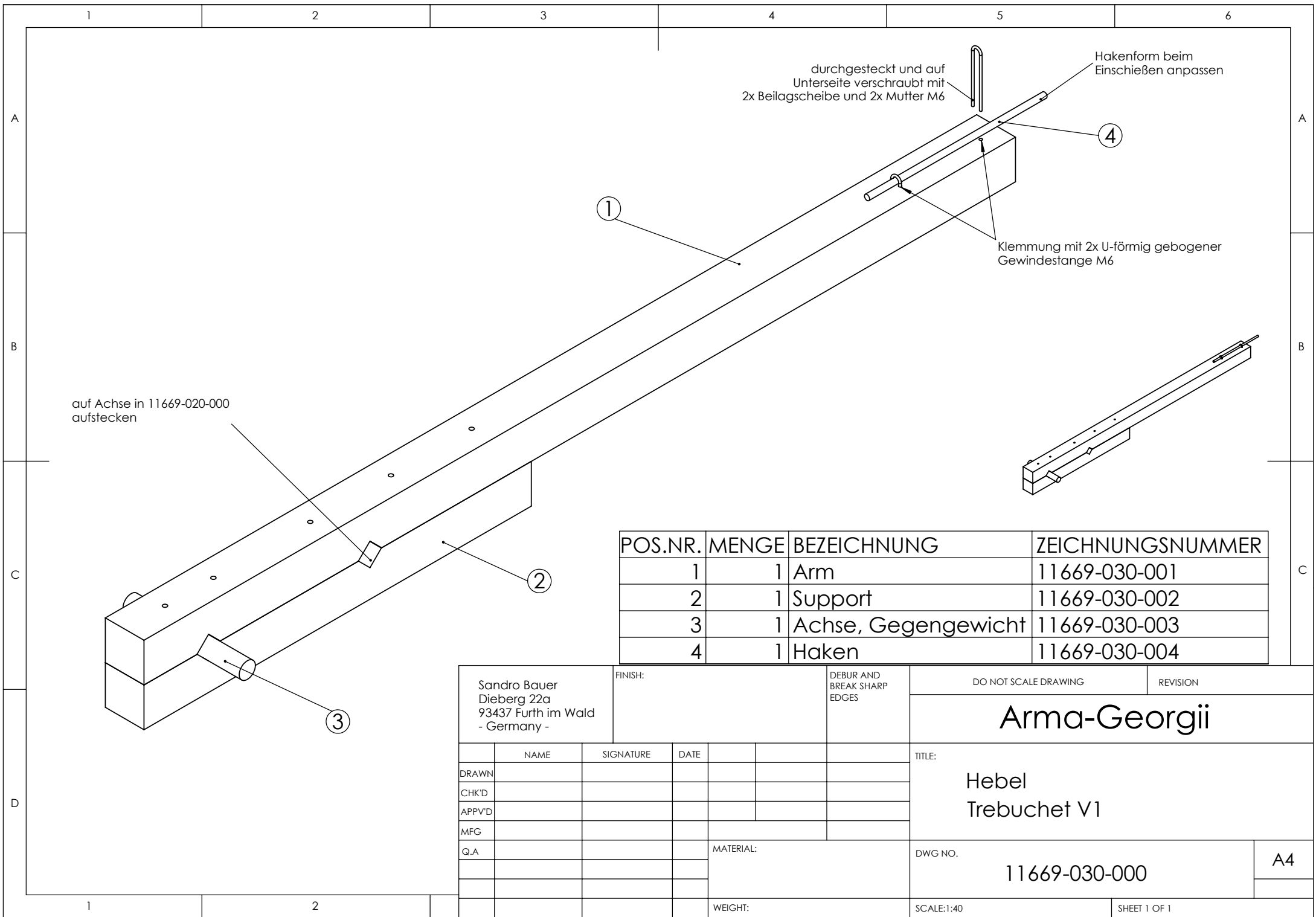
Sandro Bauer Dieberg 22a 93437 Furth im Wald - Germany -		FINISH:		DEBUR AND BREAK SHARP EDGES		DO NOT SCALE DRAWING		REVISION	
						<b>Arma-Georgii</b>			
	NAME	SIGNATURE	DATE			TITLE: Lagerachse Tribuchet V1			
DRAWN						DWG NO. 11669-020-005			
CHK'D									
APPV'D									
MFG									
Q.A				MATERIAL:		A4			
				WEIGHT:		SCALE:1:10		SHEET 1 OF 1	



Stahlrohr:  
 Innendurchmesser 52mm...60mm  
 Wandung mindestens 3mm

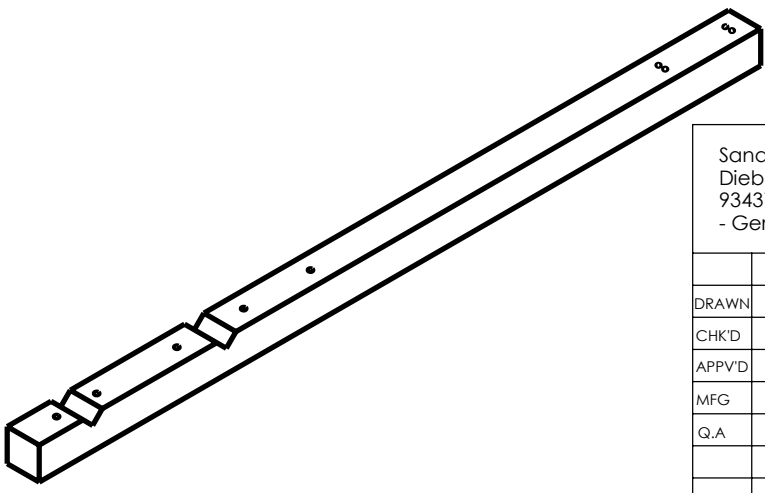
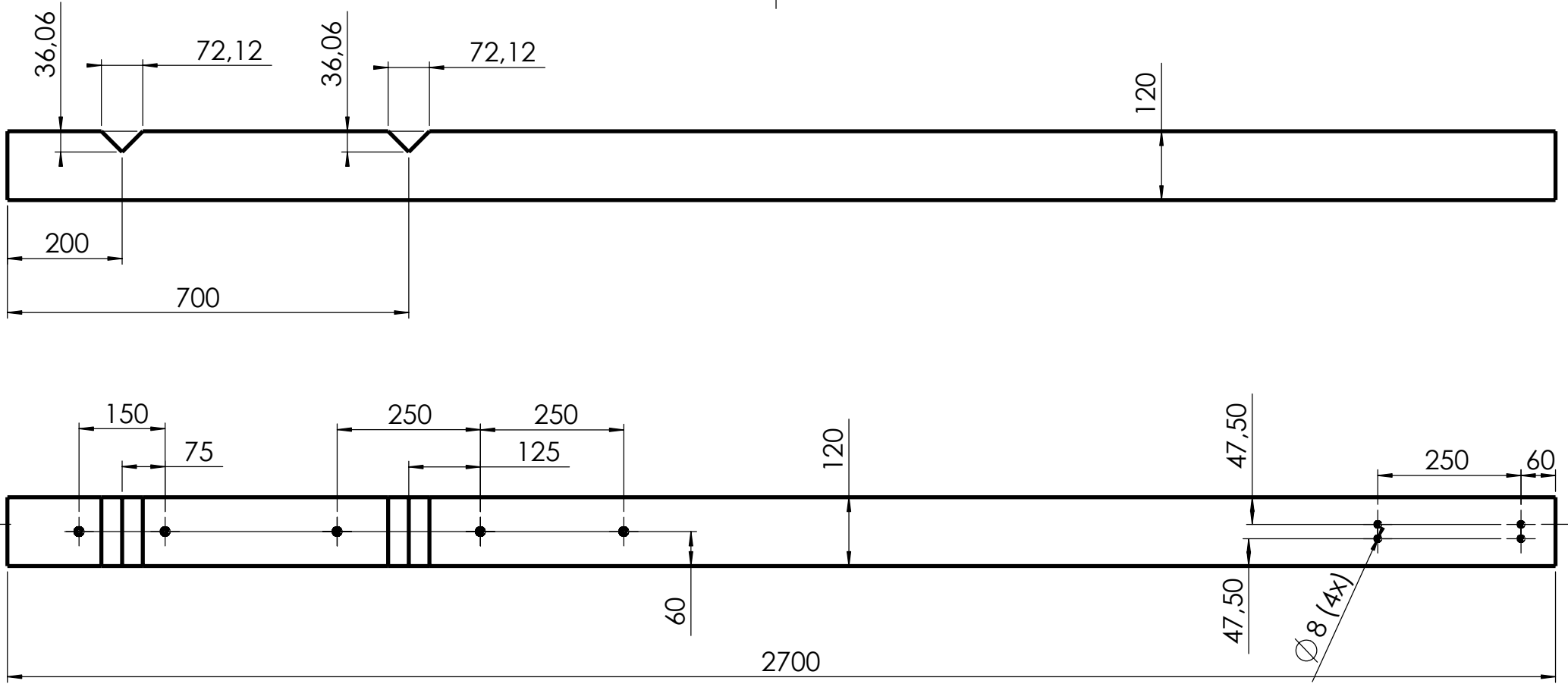
Sandro Bauer Dieberg 22a 93437 Furth im Wald - Germany -		FINISH:		DEBUR AND BREAK SHARP EDGES		DO NOT SCALE DRAWING		REVISION	
						<b>Arma-Georgii</b>			
	NAME	SIGNATURE	DATE			TITLE: Distanzrohr Tribuchet V1			
DRAWN						DWG NO. <b>11669-020-006</b>			
CHK'D									
APPV'D									
MFG									
Q.A				MATERIAL:		A4			
				WEIGHT:		SCALE:1:10		SHEET 1 OF 1	





POS.NR.	MENGE	BEZEICHNUNG	ZEICHNUNGSNUMMER
1	1	Arm	11669-030-001
2	1	Support	11669-030-002
3	1	Achse, Gegengewicht	11669-030-003
4	1	Haken	11669-030-004

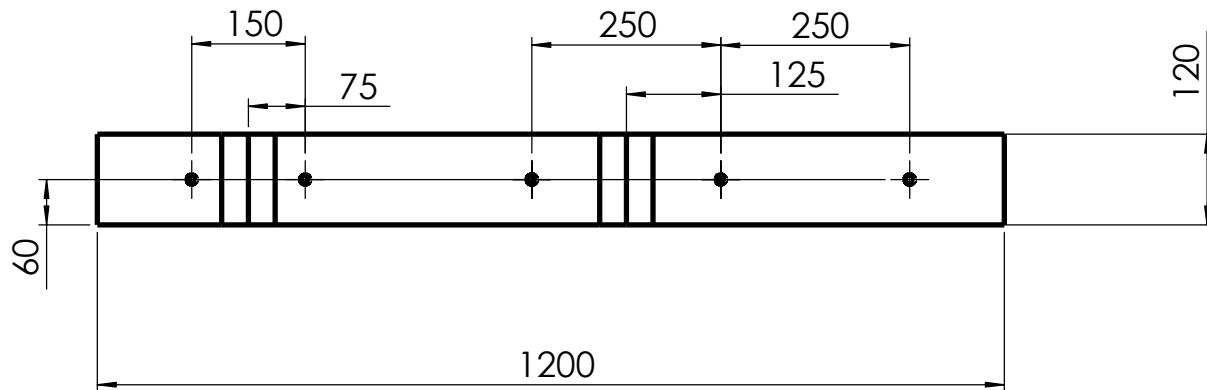
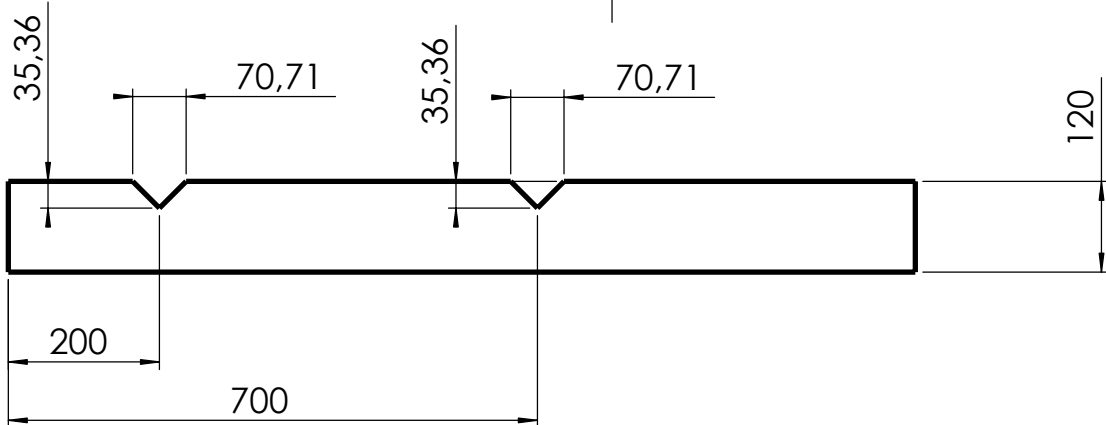
Sandro Bauer Dieberg 22a 93437 Furth im Wald - Germany -		FINISH:		DEBUR AND BREAK SHARP EDGES		DO NOT SCALE DRAWING		REVISION	
						<b>Arma-Georgii</b>			
						TITLE: <b>Hebel Trebuchet V1</b>			
				MATERIAL:		DWG NO. <b>11669-030-000</b>		A4	
				WEIGHT:		SCALE:1:40		SHEET 1 OF 1	



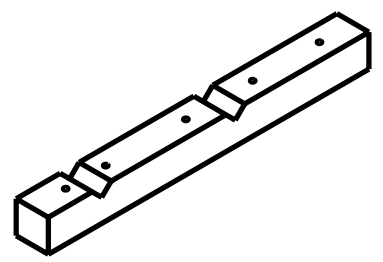
alle unbemaßten Bohrungsdurchmesser 12mm

Sandro Bauer Dieberg 22a 93437 Furth im Wald - Germany -		FINISH:		DEBUR AND BREAK SHARP EDGES		DO NOT SCALE DRAWING		REVISION	
						<h1>Arma-Georgii</h1>			
						TITLE: <h2>Arm Trebuchet V1</h2>			
						DWG NO.		A4	
						11669-030-001			
						WEIGHT:		SCALE:1:10	
								SHEET 1 OF 1	

	NAME	SIGNATURE	DATE			
DRAWN						
CHK'D						
APPV'D						
MFG						
Q.A					MATERIAL:	

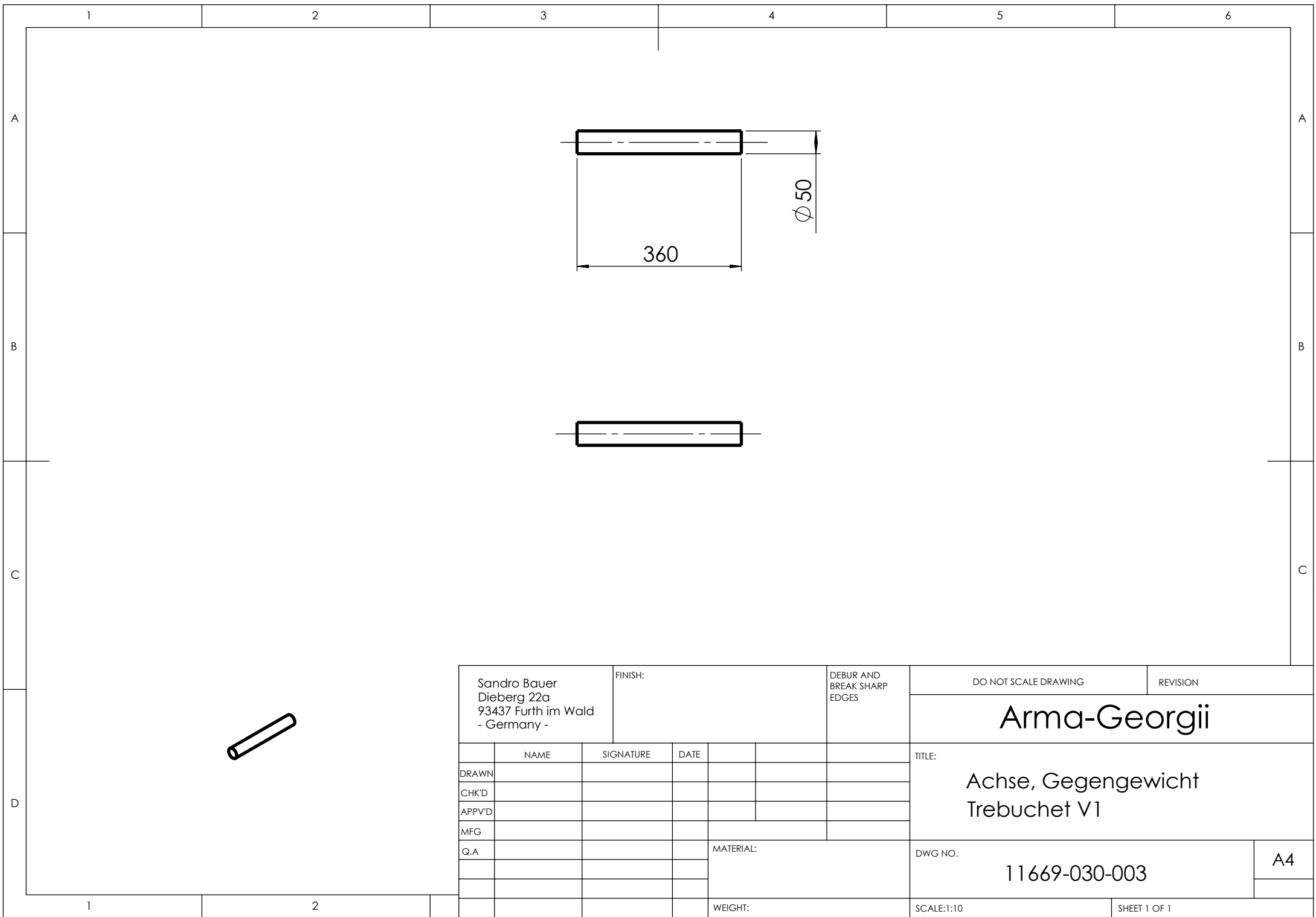


alle Bohrungsdurchmesser 12mm



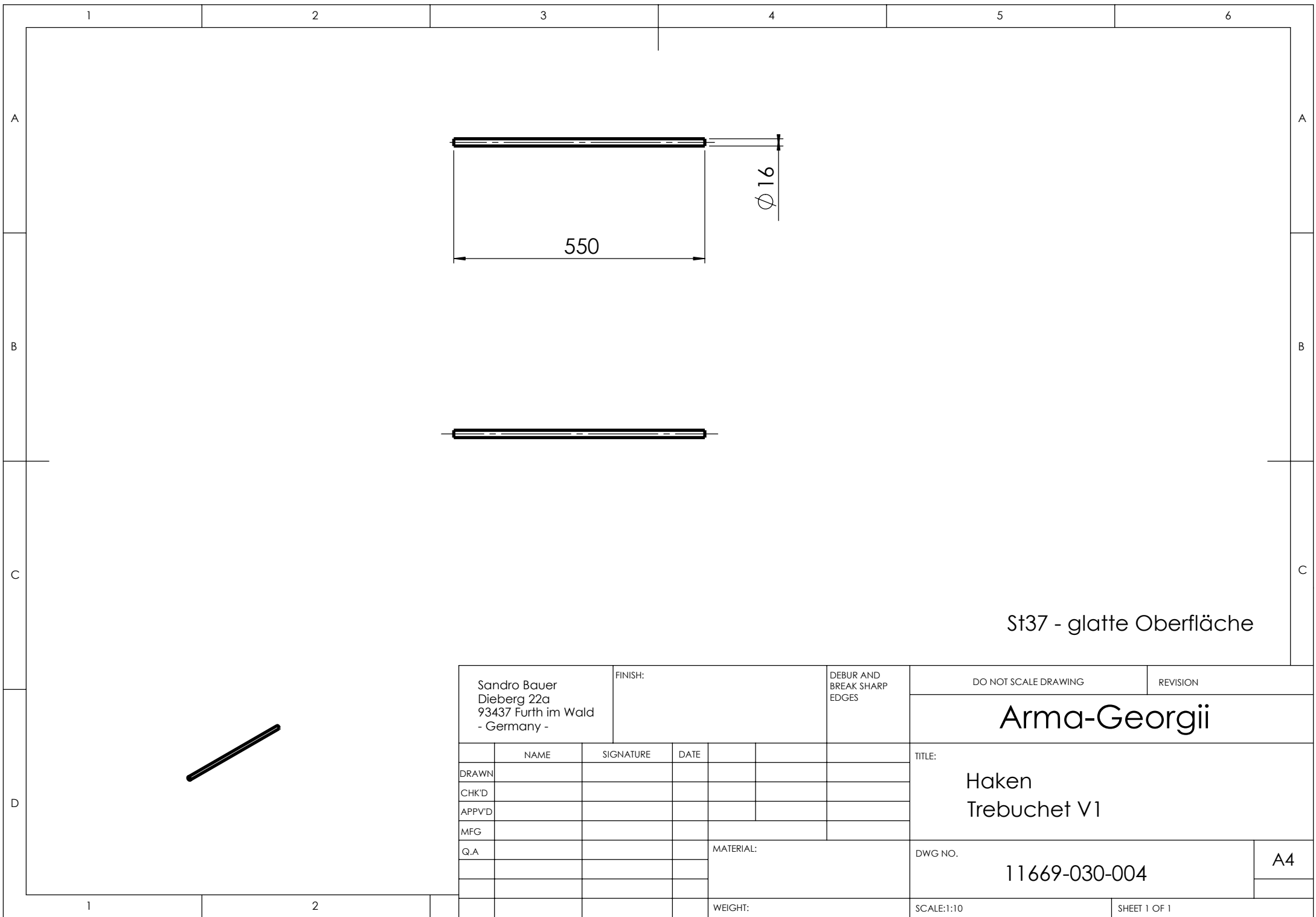
Sandro Bauer Dieberg 22a 93437 Furth im Wald - Germany -		FINISH:		DEBUR AND BREAK SHARP EDGES	
NAME	SIGNATURE	DATE			
DRAWN					
CHK'D					
APPV'D					
MFG					
Q.A				MATERIAL:	
				WEIGHT:	

DO NOT SCALE DRAWING		REVISION	
<b>Arma-Georgii</b>			
TITLE: Support Trebuchet V1			
DWG NO. 11669-030-002		A4	
SCALE:1:10		SHEET 1 OF 1	



Sandro Bauer Dieberg 22a 93437 Furth im Wald - Germany -		FINISH:		DEBUR AND BREAK SHARP EDGES		DO NOT SCALE DRAWING		REVISION	
						<b>Arma-Georgii</b>			
						TITLE: <b>Achse, Gegengewicht Trebuchet V1</b>			
DRAWN		SIGNATURE		DATE		DWG NO.		A4	
CHK'D						11669-030-003			
APPV'D									
MFG						SCALE:1:10		SHEET 1 OF 1	
Q.A				MATERIAL:					
						WEIGHT:			

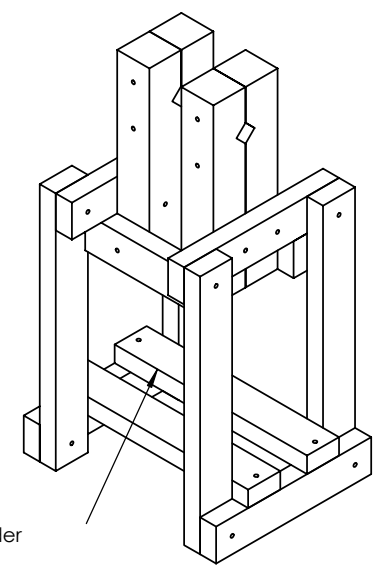
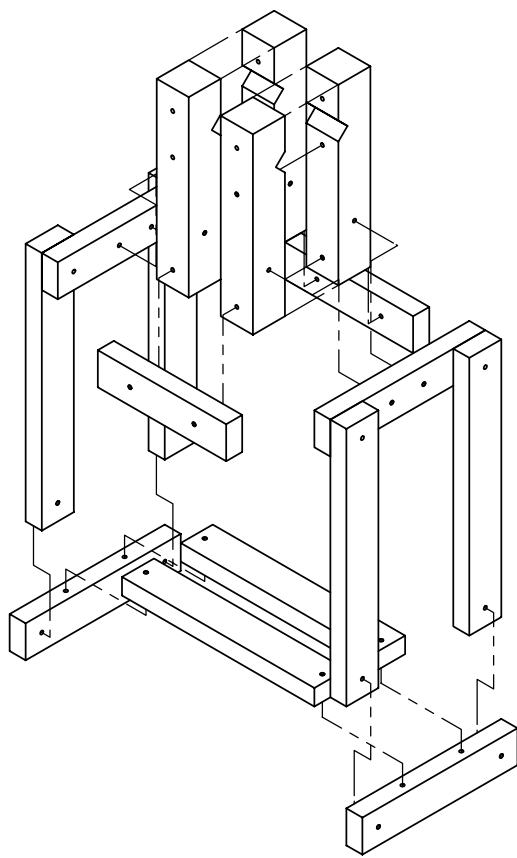




St37 - glatte Oberfläche

Sandro Bauer Dieberg 22a 93437 Furth im Wald - Germany -		FINISH:		DEBUR AND BREAK SHARP EDGES	
	NAME	SIGNATURE	DATE		
DRAWN					
CHK'D					
APPV'D					
MFG					
Q.A				MATERIAL:	
				WEIGHT:	

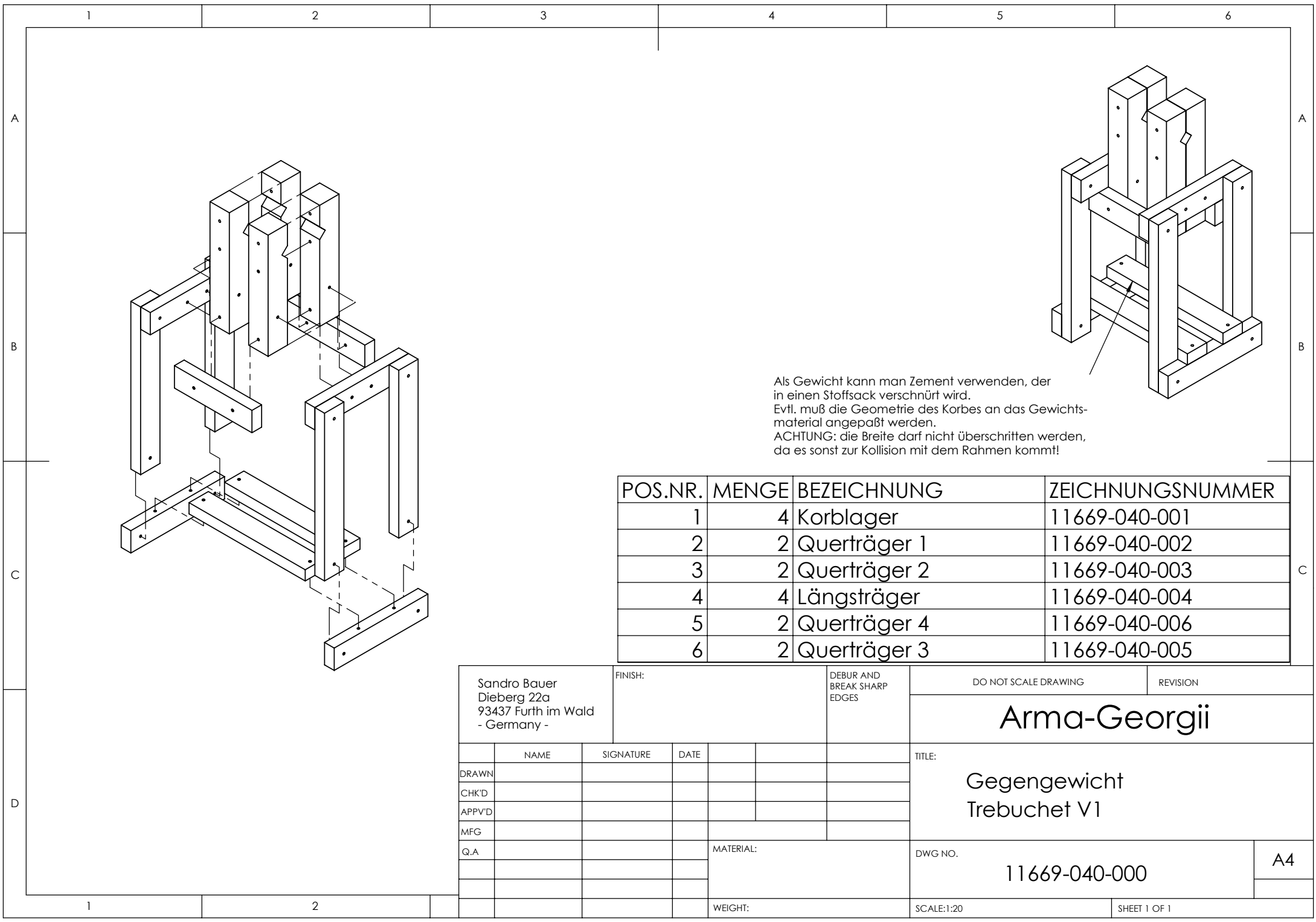
DO NOT SCALE DRAWING		REVISION	
<b>Arma-Georgii</b>			
TITLE: Haken Trebuchet V1			
DWG NO. 11669-030-004		A4	
SCALE:1:10		SHEET 1 OF 1	

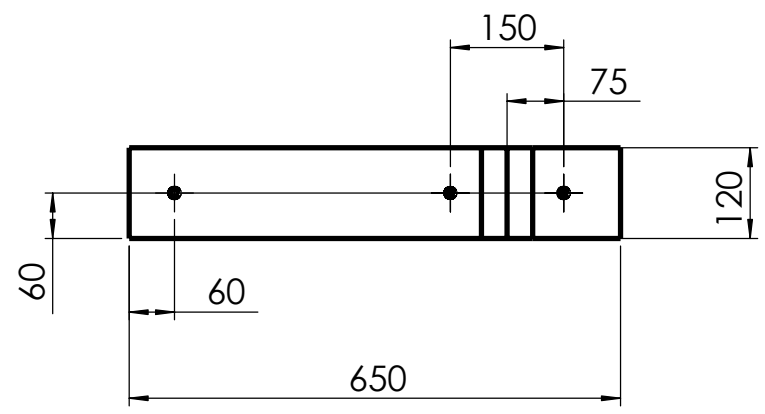
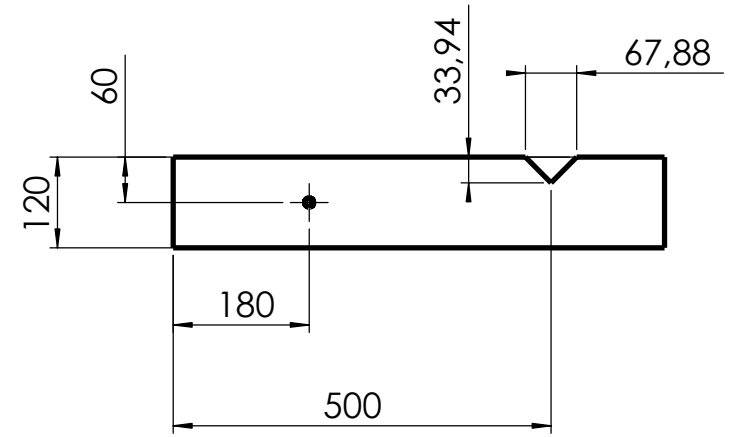


Als Gewicht kann man Zement verwenden, der in einen Stoffsack verschnürt wird.  
 Evtl. muß die Geometrie des Korbes an das Gewichtsmaterial angepaßt werden.  
 ACHTUNG: die Breite darf nicht überschritten werden, da es sonst zur Kollision mit dem Rahmen kommt!

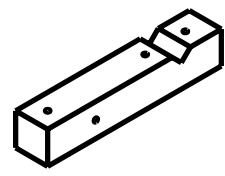
POS.NR.	MENGE	BEZEICHNUNG	ZEICHNUNGSNUMMER
1	4	Korblager	11669-040-001
2	2	Querträger 1	11669-040-002
3	2	Querträger 2	11669-040-003
4	4	Längsträger	11669-040-004
5	2	Querträger 4	11669-040-006
6	2	Querträger 3	11669-040-005

Sandro Bauer Dieberg 22a 93437 Furth im Wald - Germany -		FINISH:		DEBUR AND BREAK SHARP EDGES		DO NOT SCALE DRAWING		REVISION	
						<h1>Arma-Georgii</h1>			
						<h2>Gegengewicht Trebuchet V1</h2>			
DRAWN		SIGNATURE		DATE		DWG NO.		A4	
CHK'D						11669-040-000			
APPV'D									
MFG						SCALE:1:20		SHEET 1 OF 1	
Q.A				MATERIAL:					
						WEIGHT:			



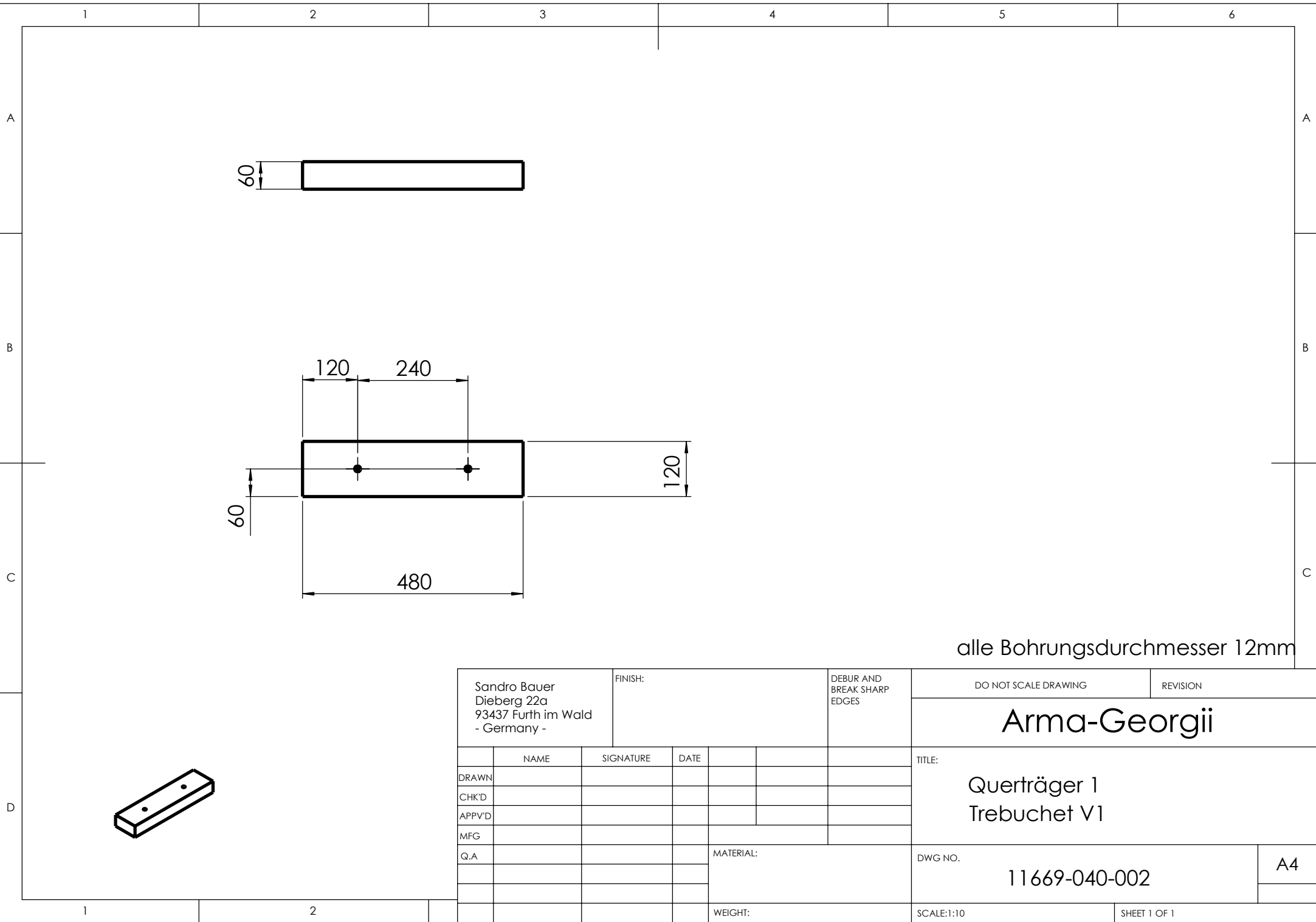


alle Bohrungsdurchmesser 12mm



Sandro Bauer Dieberg 22a 93437 Furth im Wald - Germany -		FINISH:		DEBUR AND BREAK SHARP EDGES	
NAME	SIGNATURE	DATE			
DRAWN					
CHK'D					
APPV'D					
MFG					
Q.A				MATERIAL:	
				WEIGHT:	

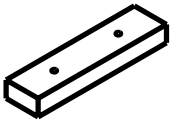
DO NOT SCALE DRAWING		REVISION	
<b>Arma-Georgii</b>			
TITLE: Korblager Trebuchet V1			
DWG NO. 11669-040-001		A4	
SCALE:1:10		SHEET 1 OF 1	



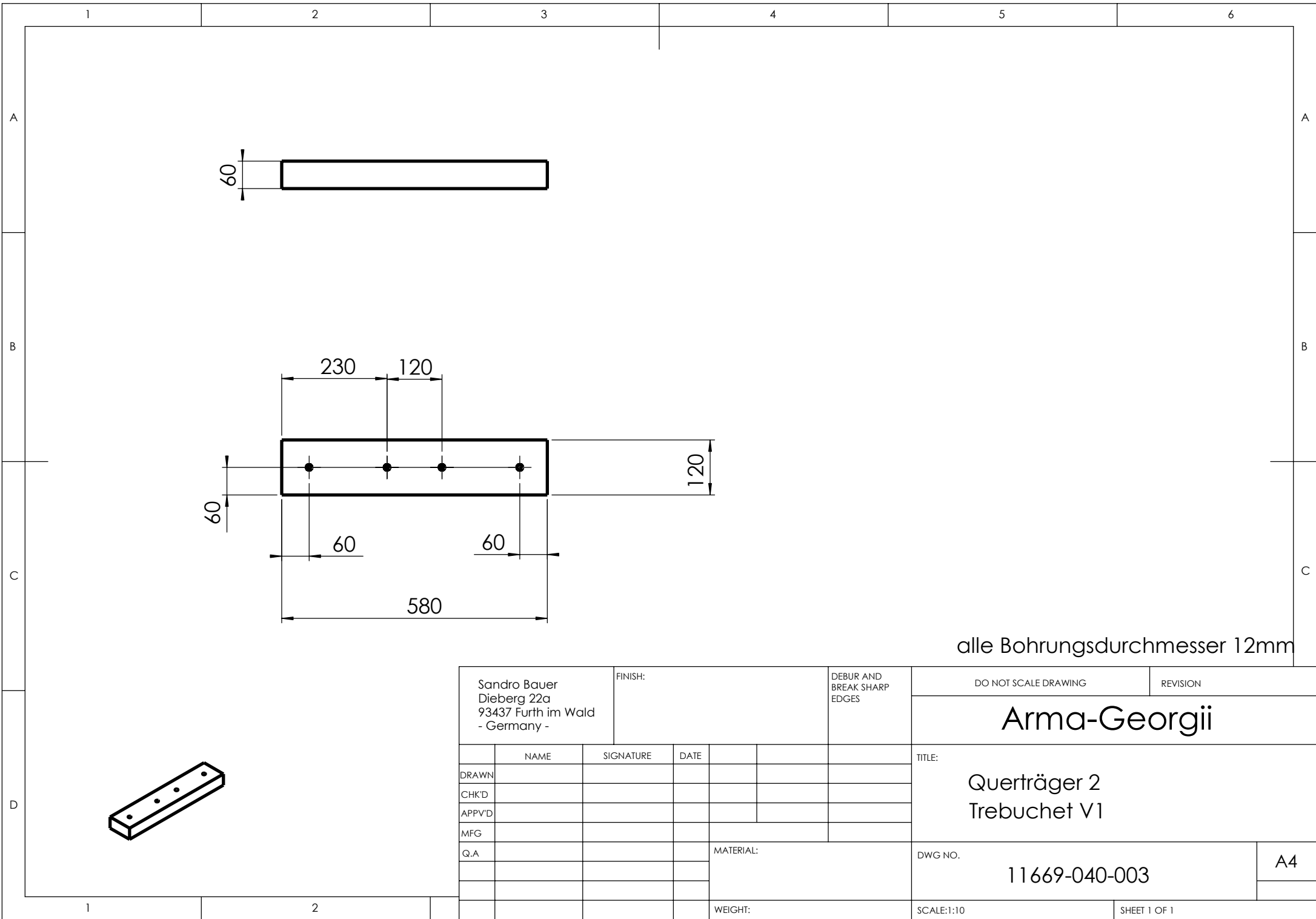
alle Bohrungsdurchmesser 12mm

Sandro Bauer Dieberg 22a 93437 Furth im Wald - Germany -		FINISH:		DEBUR AND BREAK SHARP EDGES	
	NAME	SIGNATURE	DATE		
DRAWN					
CHK'D					
APPV'D					
MFG					
Q.A				MATERIAL:	
				WEIGHT:	

DO NOT SCALE DRAWING		REVISION	
<b>Arma-Georgii</b>			
TITLE: Querträger 1 Trebuchet V1			
DWG NO.		A4	
11669-040-002			
SCALE:1:10		SHEET 1 OF 1	



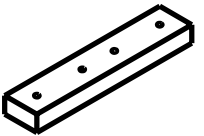


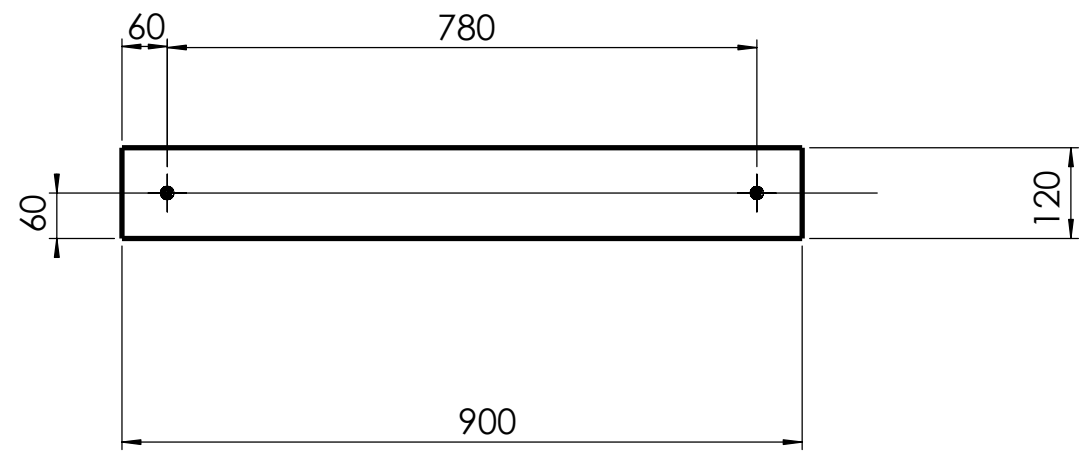
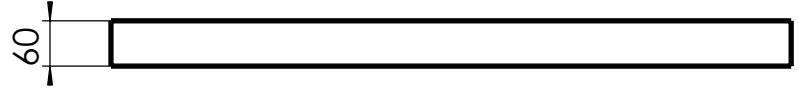


alle Bohrungsdurchmesser 12mm

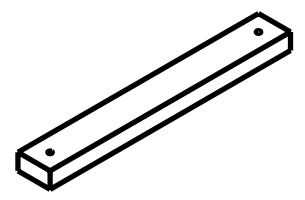
Sandro Bauer Dieberg 22a 93437 Furth im Wald - Germany -		FINISH:		DEBUR AND BREAK SHARP EDGES	
	NAME	SIGNATURE	DATE		
DRAWN					
CHK'D					
APPV'D					
MFG					
Q.A				MATERIAL:	
				WEIGHT:	

DO NOT SCALE DRAWING		REVISION	
<b>Arma-Georgii</b>			
TITLE: Querträger 2 Trebuchet V1			
DWG NO. 11669-040-003		A4	
SCALE:1:10		SHEET 1 OF 1	



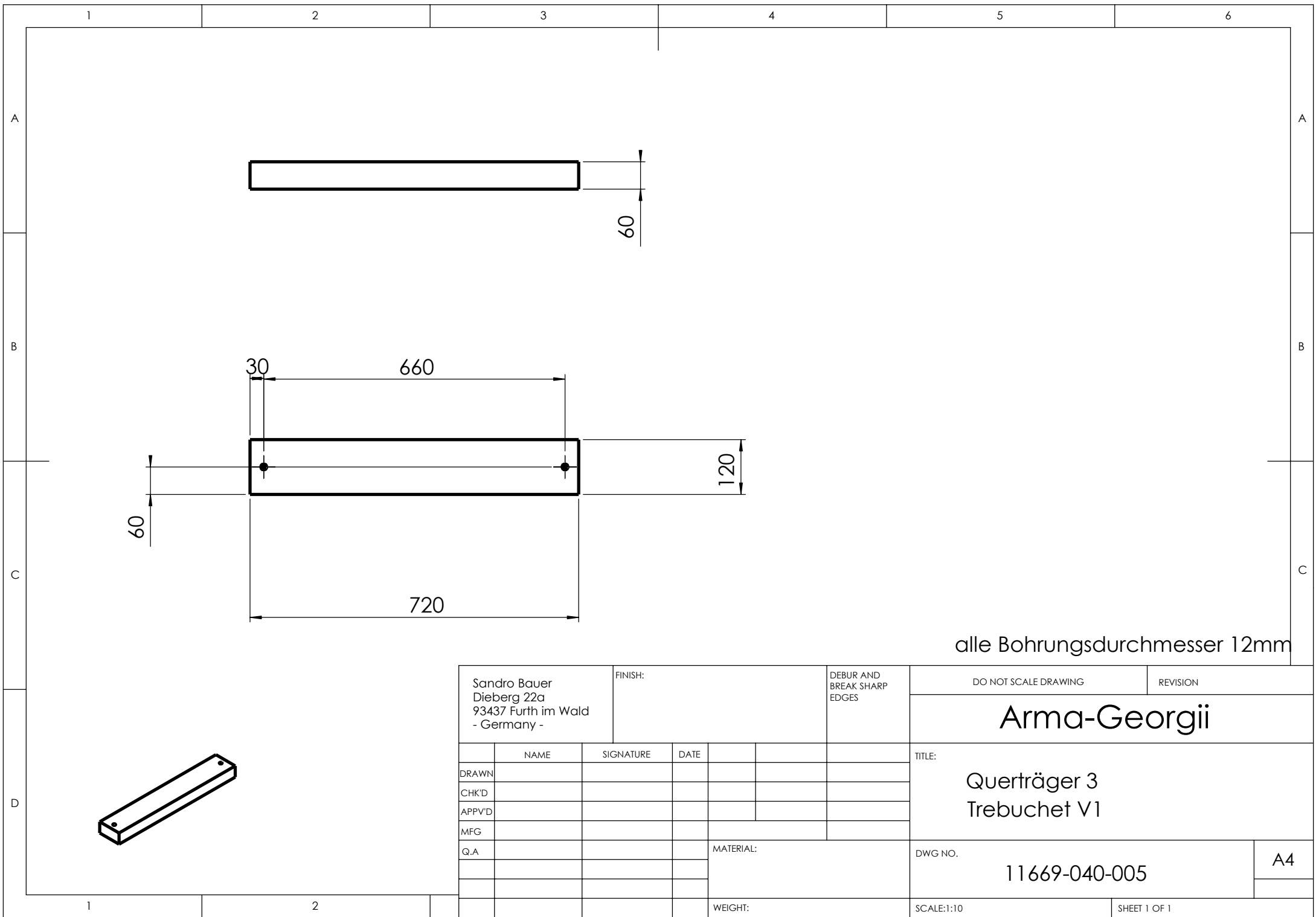


alle Bohrungsdurchmesser 12mm



Sandro Bauer Dieberg 22a 93437 Furth im Wald - Germany -		FINISH:		DEBUR AND BREAK SHARP EDGES	
	NAME	SIGNATURE	DATE		
DRAWN					
CHK'D					
APPV'D					
MFG					
Q.A				MATERIAL:	
				WEIGHT:	

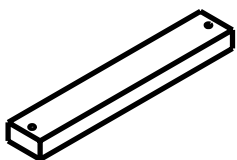
DO NOT SCALE DRAWING		REVISION	
<b>Arma-Georgii</b>			
TITLE: Längsträger Trebuchet V1			
DWG NO. 11669-040-004		A4	
SCALE:1:10		SHEET 1 OF 1	

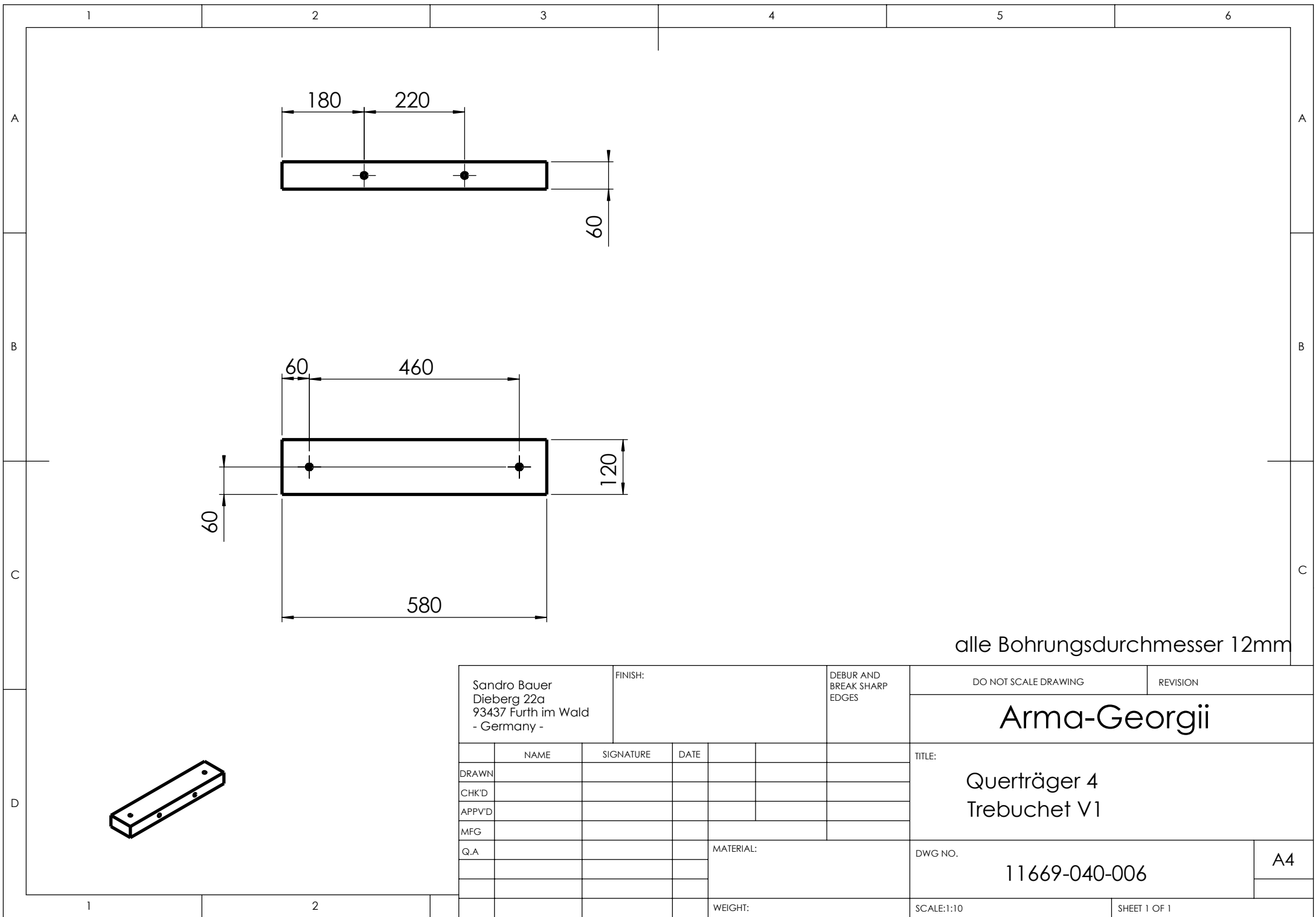


alle Bohrungsdurchmesser 12mm

Sandro Bauer Dieberg 22a 93437 Furth im Wald - Germany -		FINISH:		DEBUR AND BREAK SHARP EDGES	
	NAME	SIGNATURE	DATE		
DRAWN					
CHK'D					
APPV'D					
MFG					
Q.A				MATERIAL:	
				WEIGHT:	

DO NOT SCALE DRAWING		REVISION	
<h1>Arma-Georgii</h1>			
TITLE: <h2>Querträger 3 Trebuchet V1</h2>			
DWG NO.		A4	
11669-040-005			
SCALE:1:10		SHEET 1 OF 1	





alle Bohrungsdurchmesser 12mm

Sandro Bauer Dieberg 22a 93437 Furth im Wald - Germany -		FINISH:		DEBUR AND BREAK SHARP EDGES		DO NOT SCALE DRAWING		REVISION	
						<h1>Arma-Georgii</h1>			
						TITLE: <h2>Querträger 4 Trebuchet V1</h2>			
						DWG NO.		A4	
						11669-040-006			
						WEIGHT:		SCALE:1:10	
								SHEET 1 OF 1	

